

Produktkatalog

2024 - 2025

NATURSTEINOPTIK

Produktkatalog

2024 - 2025

NATURSTEINOPTIK

INHALT

SLABS & SLIM

Armani Light Grey	09
Bianco Cristal	11
Ceratec	17
Ciana	13
Geo	23
Luna	25
Marquina Gold	33
Onix Cloud	19
Pulpis	27
Ravenna Grey	29
Rud Black	31
Statuario	21
Travertin Black Gold	35
Tribeca	37
Visage Gold Plus	41
Visage Grey Plus	39


NATURSTEIN

Alabaster Sky	81
Alpen	67
Arch	85
Armani	77
Armani Beige	79
Art	83
Atlas	145
Bianco Cristal	87
Calacatta Extra	53
Caldaro Castanho	127
Camarque	147
Ciana	89
Desert	75
Dione	71

NATURSTEIN

Donau	69
Etienne	95
Elite Bronze	129
Evolution Nero	93
Geo	91
Golden Black	97
Golden Vein	131
Ground	73
Ice	79
Jura	143
Luna	45
Marfil	111
Marmo	79
Marmor Marvella	107
Marmor Ocean	105
Marmor Statuario	135
Marmor Wave	113
Mercury	101
Navas	55
Neo Calacatta	139
Onix Cloud	117
Premium Marble	47
Prothro Black	133
Pulpis	121
Rock Ford	137
Rud Black	103
Saphir Weiss	141
Saran Collins	99
Statuario	57
Statuario Silk	61
Theodis	59
Vegas	109
Vero	119
Visage	63



A modern interior space featuring a dark marble floor, a wooden wall, and a chair. The ceiling is made of dark wood slats with recessed lighting. A large, dark marble wall is visible in the background. A chair with a black frame and a white and black patterned seat is positioned in the foreground. A potted plant is visible on the right side of the image.

SLABS & SLIM

ARMANI LIGHT GREY





ARMANI Light Grey

6mm

10490 120x240 / 5,76 m²Kt. / 132,48 m²Pal.



ARMANI LIGHT GREY

BIANCO CRISTAL





BIANCO Cristal

6mm

06837 120x240 / 5,76 m²Kt. / 132,48 m²Pal.



BIANCO CRISTAL

CIANA

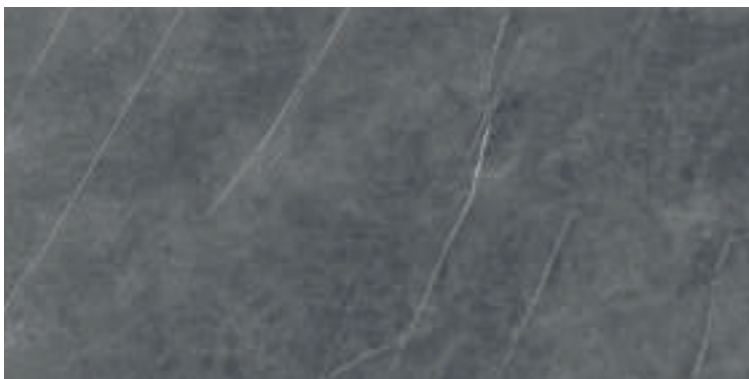




CIANA Grey

6mm

03218 120x240 / 5,76 m²Kt. / 132,48 m²Pcl.



CIANA Mist

6mm

03225 120x240 / 5,76 m²Kt. / 132,48 m²Pcl.



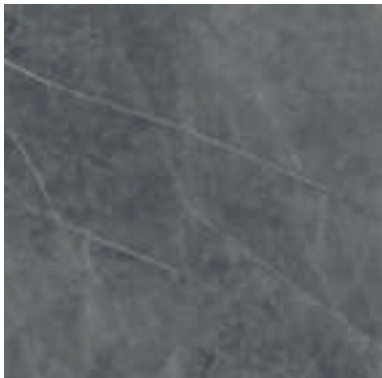
CIANA





CIANA Grey **6mm**

03041 120x120 / 4,32 m²Kt. / 120,96 m²Pal.



CIANA Mist **6mm**

03065 120x120 / 4,32 m²Kt. / 120,96 m²Pal.



CERATEC





CERATEC Innovation Calacatta

6mm

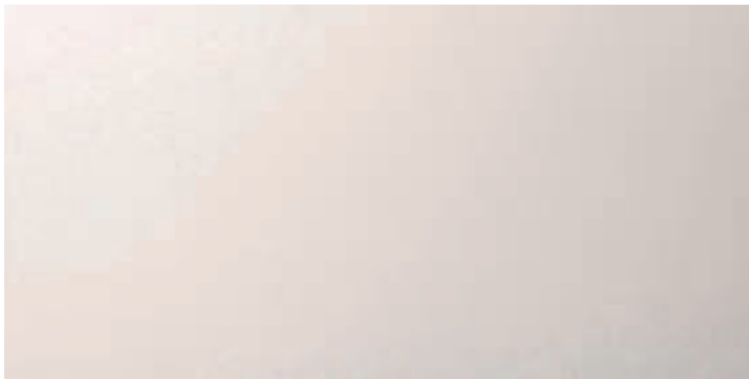
89475 60X120 / 2,16 m²Kt. / 73,44 m²Pal.



CERATEC Pure White

6mm

88591 60X120 / 2,16 m²Kt. / 73,44 m²Pal.



CERATEC Pure White

6mm

88577 60X120 / 2,16 m²Kt. / 73,44 m²Pal.



ONIX CLOUD





ONIX Cloud

6mm

03096 120X120 / 4,32 m²Kt. / 120,96 m²Pal.

03256 120X240 / 5,76 m²Kt. / 132,48 m²Pal.



ONIX Cloud

6mm

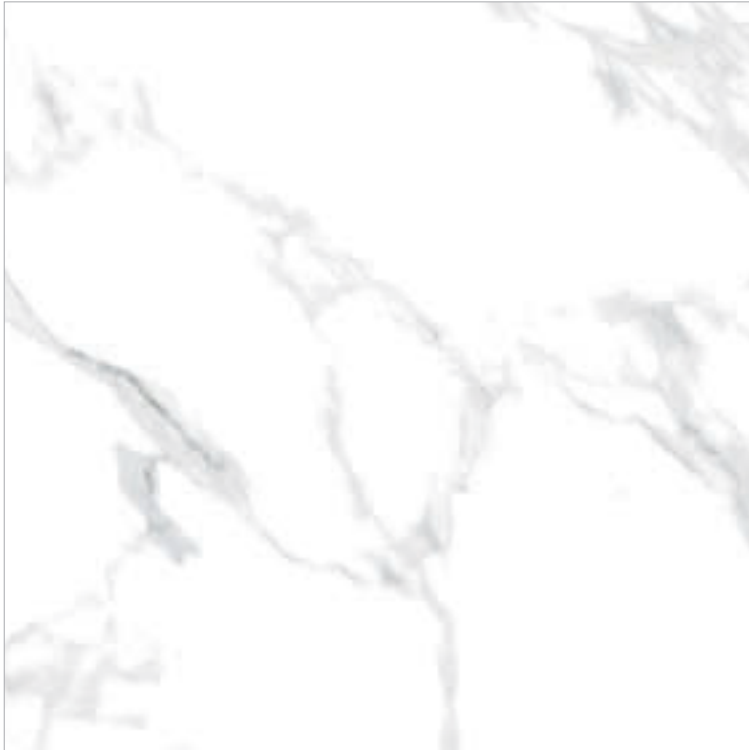
10322 60X120 / 2,88 m²Kt. / 80,64 m²Pal.



ONIX CLOUD









STATUARIO





STATUARIO

6mm

- 03324** 120X240 / 5,76 m²Kt. / 132,48 m²Pal.  
- 03331** 120x240 / 5,76 m²Kt. / 132,48 m²Pal.  
- 13699** 120x120 / 4,32 m²Kt. / 120,96 m²Pal.  
- 13705** 60X120 / 2,88 m²Kt. / 80,64 m²Pal.  



STATUARIO Light

6mm

- 10339** 60X120 / 2,88 m²Kt. / 80,64 m²Pal.  



GEO





GEO Grey **6mm**
03270 120X240 / 5,76 m²Kt. / 132,48 m²Pal.



GEO Grey **6mm**
03119 120X120 / 4,32 m²Kt. / 120,96 m²Pal.



GEO White **6mm**
03287 120X240 / 5,76 m²Kt. / 132,48 m²Pal.



GEO White **6mm**
03126 120X120 / 4,32 m²Kt. / 120,96 m²Pal.

GEO

LUNA





LUNA Bianco **6mm**

03140 120x240 / 5,76 m²Kt. / 132,48 m²Pal.  

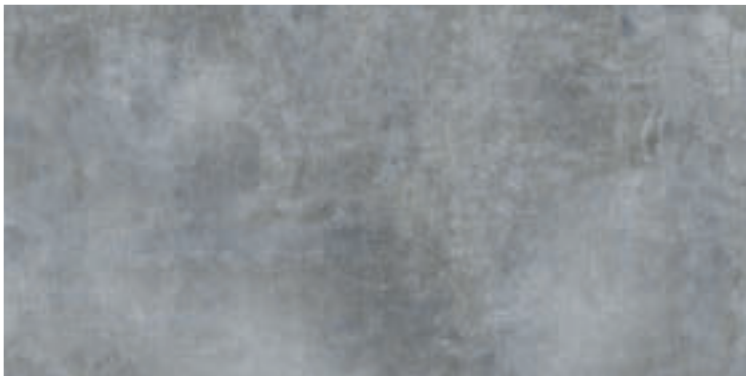
03188 120x240 / 5,76 m²Kt. / 132,48 m²Pal.  



LUNA Bianco **6mm**

02945 120x120 / 4,32 m²Kt. / 120,96 m²Pal.  

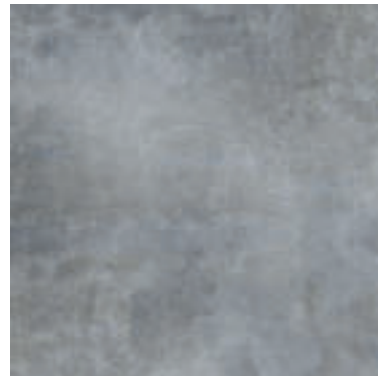
03010 120x120 / 4,32 m²Kt. / 120,96 m²Pal.  



LUNA Gris **6mm**

03201 120x240 / 5,76 m²Kt. / 132,48 m²Pal.  

03195 120x240 / 5,76 m²Kt. / 132,48 m²Pal.  



LUNA Gris **6mm**

03027 120x120 / 4,32 m²Kt. / 120,96 m²Pal.  

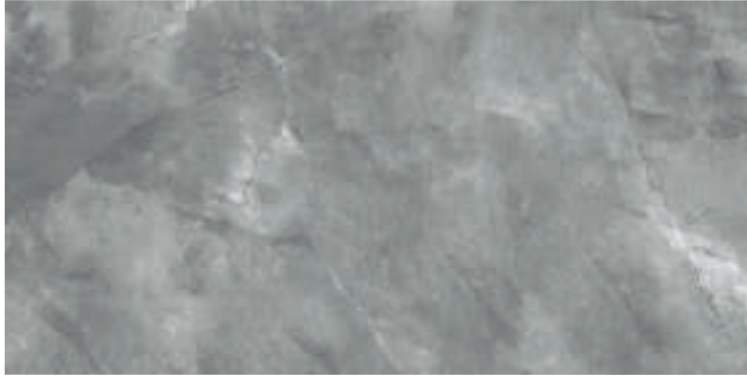
03034 120x120 / 4,32 m²Kt. / 120,96 m²Pal.  



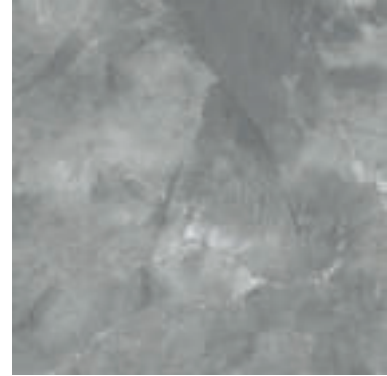
LUNA

PULPIS

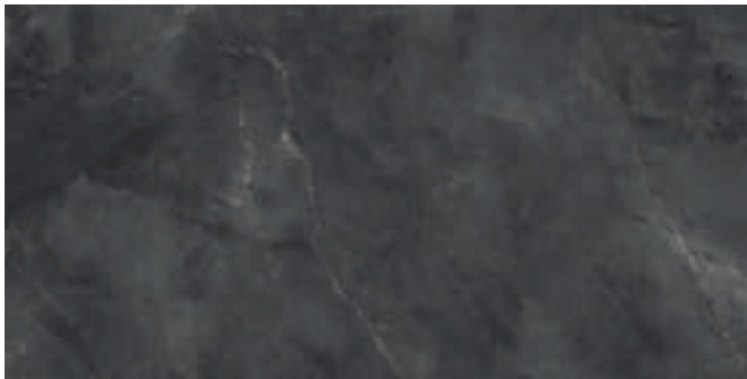




PULPIS Grey **6mm**
03232 120X240 / 5,76 m²Kt. / 132,48 m²Pal.



PULPIS Grey **6mm**
03072 120X120 / 4,32 m²Kt. / 120,96 m²Pal.



PULPIS Nero **6mm**
03249 120X240 / 5,76 m²Kt. / 132,48 m²Pal.



PULPIS Nero **6mm**
03089 120X120 / 4,32 m²Kt. / 120,96 m²Pal.

PULPIS

RAVENNA GREY





RAVENNA Grey

6mm

13491 120X120 / 4,32 m²Kt. / 120,96 m²Pal.

13507 80X80 / 2,56 m²Kt. / 92,16 m²Pal.



RAVENNA Grey

6mm

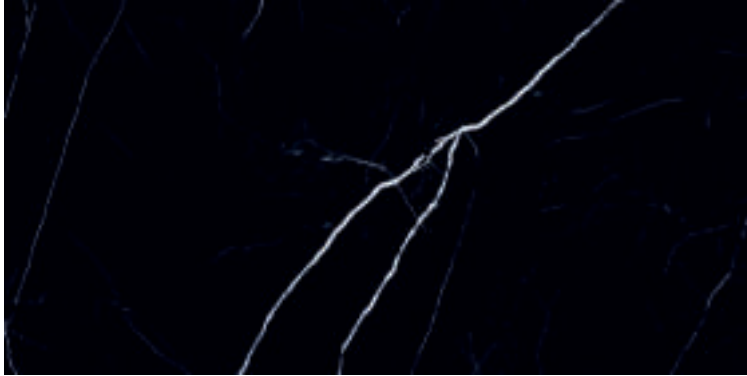
10346 60X120 / 2,88 m²Kt. / 80,64 m²Pal.



RAVENNA GREY

RUD BLACK

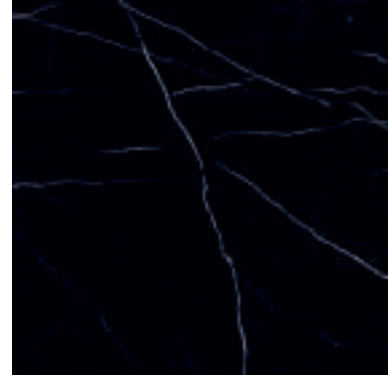




RUD Black

6mm

03263 120X240 / 5,76 m²Kt. / 132,48 m²Pal.



RUD Black

6mm

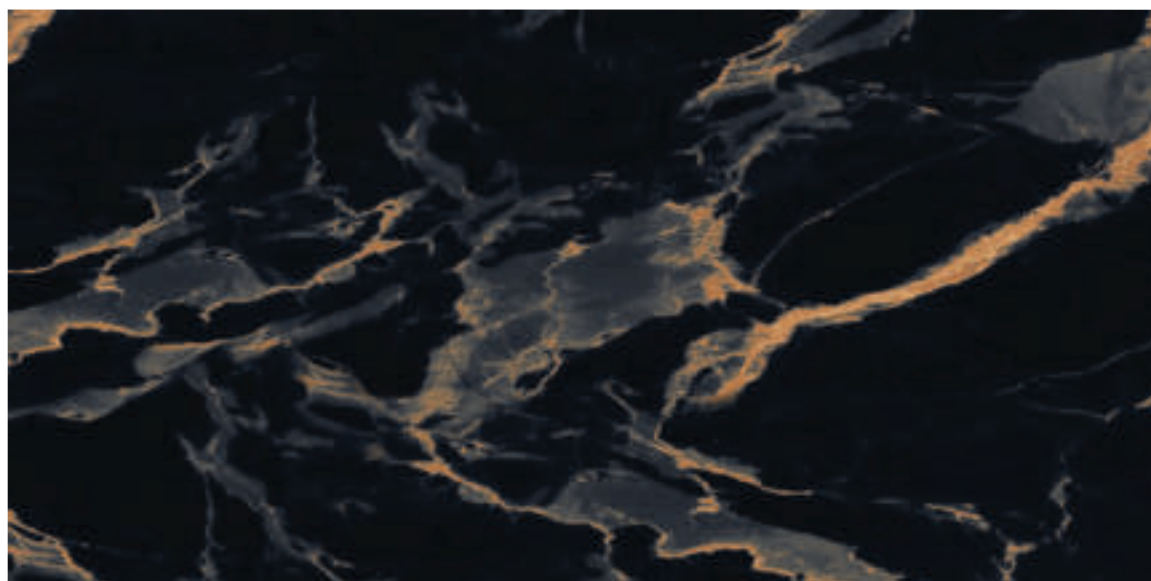
03102 120X120 / 4,32 m²Kt. / 120,96 m²Pal.



RUD BLACK

MARQUINA GOLD

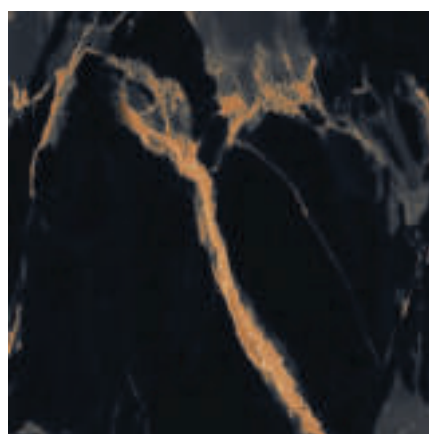




MARQUINA Gold

6mm

10315 120x240 / 5,76 m²Kt. / 132,48 m²Pal.



MARQUINA Gold

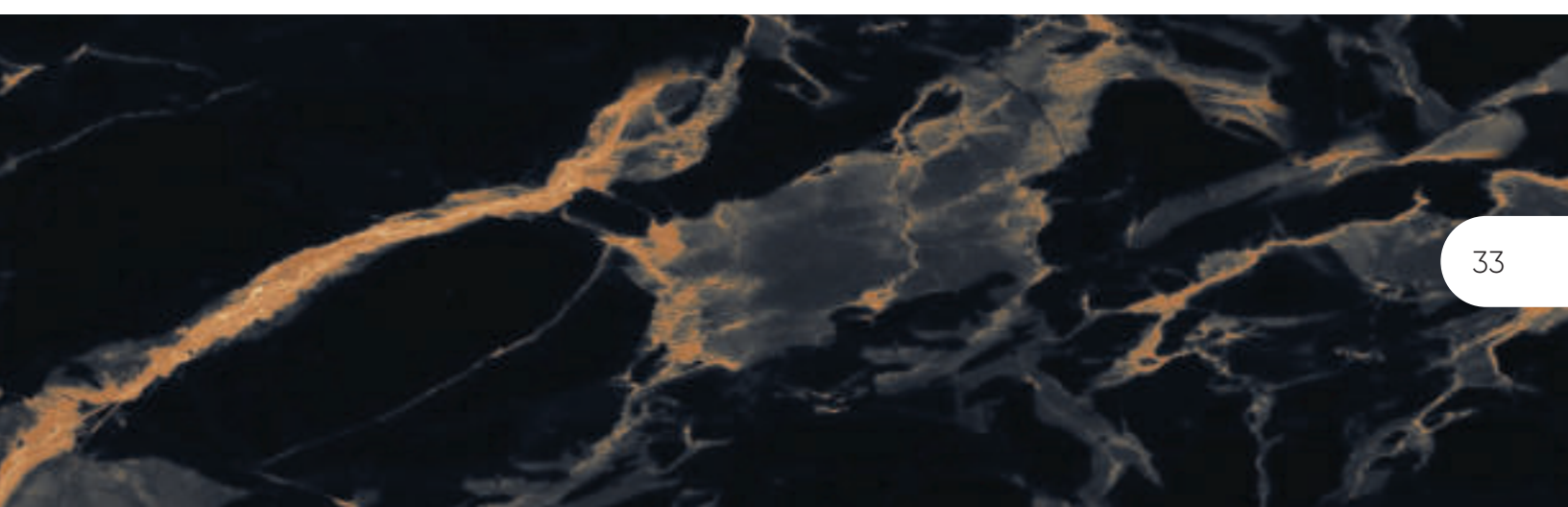
6mm

13538 80x80 / 2,56 m²Kt. / 92,16 m²Pal.

13545 120x120 / 4,32 m²Kt. / 120,96 m²Pal.



MARQUINA GOLD



TRAVERTIN BLACK GOLD





TRAVERTIN Black Gold

6mm

10308 120x240 / 5,76 m²Kt. / 132,48 m²Pal.



TRAVERTIN BLACK GOLD

TRIBECA





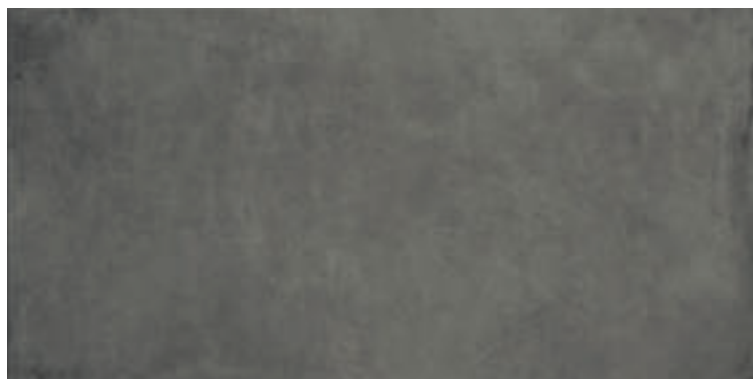
TRIBECA Hellgrau

6mm

03294 120x240 / 5,76 m²Kt. / 132,48 m²Pal.  

03317 120x240 / 5,76 m²Kt. / 132,48 m²Pal.  

03300 120x240 / 5,76 m²Kt. / 132,48 m²Pal.  



TRIBECA Dunkelgrau

6mm

03171 120x240 / 5,76 m²Kt. / 132,48 m²Pal.  

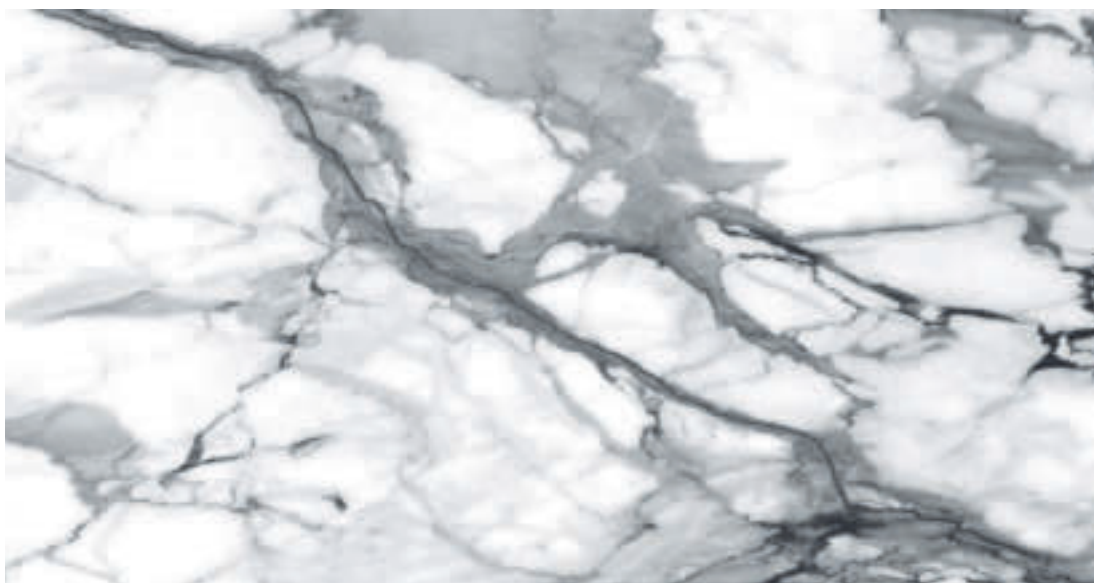
03157 120x240 / 5,76 m²Kt. / 132,48 m²Pal.  

03164 120x240 / 5,76 m²Kt. / 132,48 m²Pal.  



VISAGE GREY PLUS





VISAGE Grey Plus

6mm

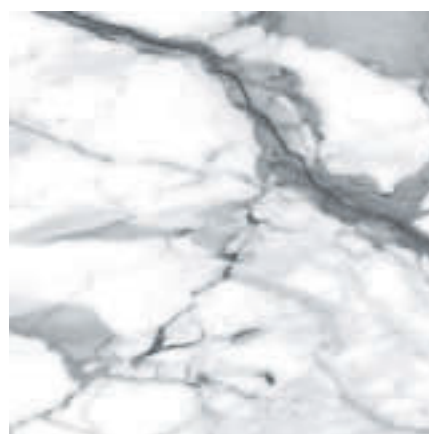
10278 120X240 / 5,76 m²Kt. / 132,48 m²Pal.



VISAGE Grey Plus

6mm

10292 60X120 / 2,88 m²Kt. / 80,64 m²Pal.



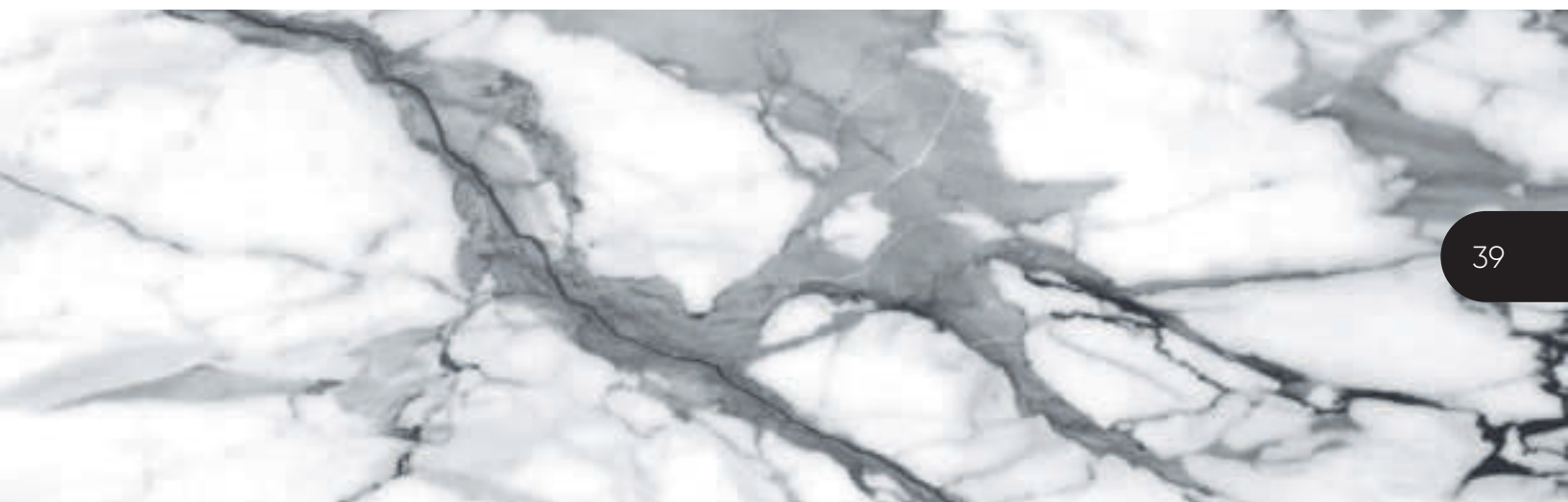
VISAGE Grey Plus

6mm

13514 80X80 / 2,56 m²Kt. / 92,16 m²Pal.



VISAGE GREY PLUS



VISAGE GOLD PLUS





VISAGE Gold Plus

6mm

10254 120X240 / 5,76 m²Kt. / 132,48 m²Pal.



VISAGE Gold Plus

6mm

10285 60X120 / 2,88 m²Kt. / 80,64 m²Pal.



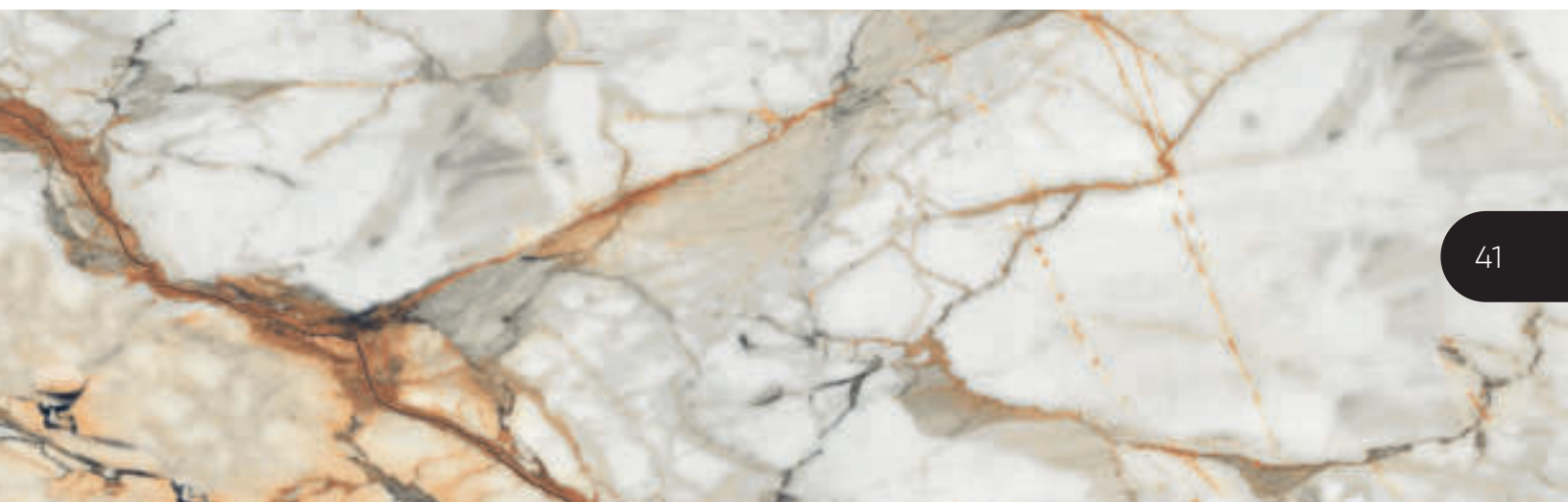
VISAGE Gold Plus

6mm

13484 80X80 / 2,56 m²Kt. / 92,16 m²Pal.



VISAGE GOLD PLUS





A modern interior scene featuring a dark, reflective table with a lit candle, two sleek chairs, and a glass cabinet in the background. The scene is set against a backdrop of a large window with vertical blinds. The overall aesthetic is minimalist and sophisticated.

NATURSTEIN

LUNA



***Also available in 6mm**

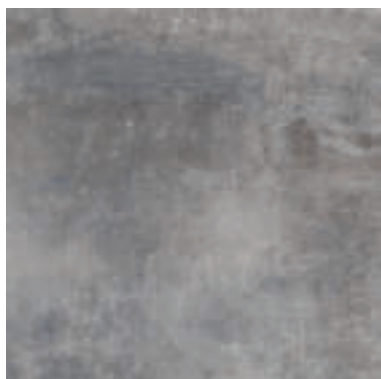


LUNA Bianco

97401 60x60 / 1,44 m²Kt. / 57,60 m²Pal.  


97425 60x60 / 1,44 m²Kt. / 57,60 m²Pal.  

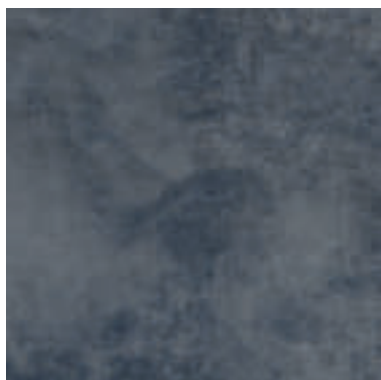
18854 120x120 / 1,44 m²Kt. / 50,40 m²Pal.  



LUNA Gris

97371 60x60 / 1,44 m²Kt. / 57,60 m²Pal.  

97128 60x60 / 1,44 m²Kt. / 57,60 m²Pal.  



LUNA Anthrazit

97418 60x60 / 1,44 m²Kt. / 57,60 m²Pal.  

97432 60x60 / 1,44 m²Kt. / 57,60 m²Pal.  




PREMIUM MARBLE





MESSINA Grau


98828 60x120 / 1,44 m²Kt. / 51,84 m²Pal. 

98811 60x60 / 1,44 m²Kt. / 46,08 m²Pal. 

98675 30x60 / 1,44 m²Kt. / 46,08 m²Pal. 



MESSINA Schwarz

98859 60x120 / 1,44 m²Kt. / 51,84 m²Pal. 

98842 60x60 / 1,44 m²Kt. / 46,08 m²Pal. 

98835 30x60 / 1,44 m²Kt. / 46,08 m²Pal. 



PREMIUM MARBLE



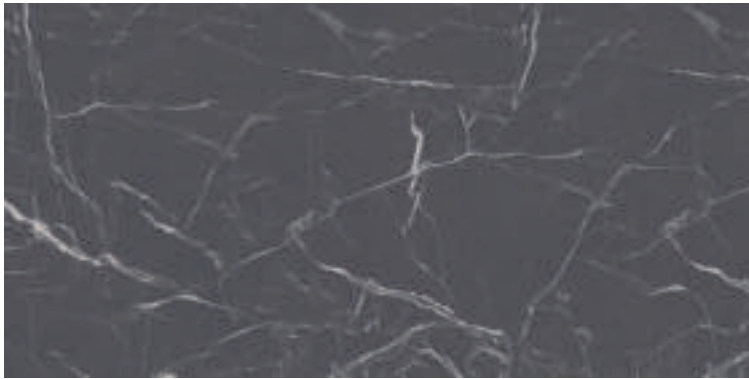


PREMIUM MARBLE Statuario Anthrazit

10629 60x120 / 1,44 m²Kt. / 51,84 m²Pal.

10612 60x60 / 1,44 m²Kt. / 46,08 m²Pal.

10605 30x60 / 1,44 m²Kt. / 46,08 m²Pal.

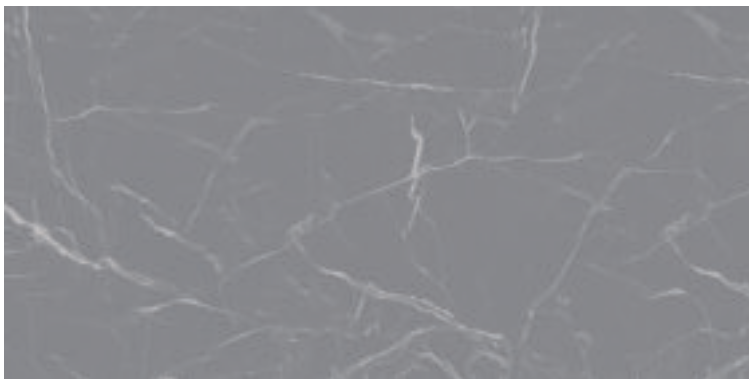


PREMIUM MARBLE Statuario Dunkelgrau

10599 60x120 / 1,44 m²Kt. / 51,84 m²Pal.

10582 60x60 / 1,44 m²Kt. / 46,08 m²Pal.

10575 30x60 / 1,44 m²Kt. / 46,08 m²Pal.



PREMIUM MARBLE Statuario Grau

10568 60x120 / 1,44 m²Kt. / 51,84 m²Pal.

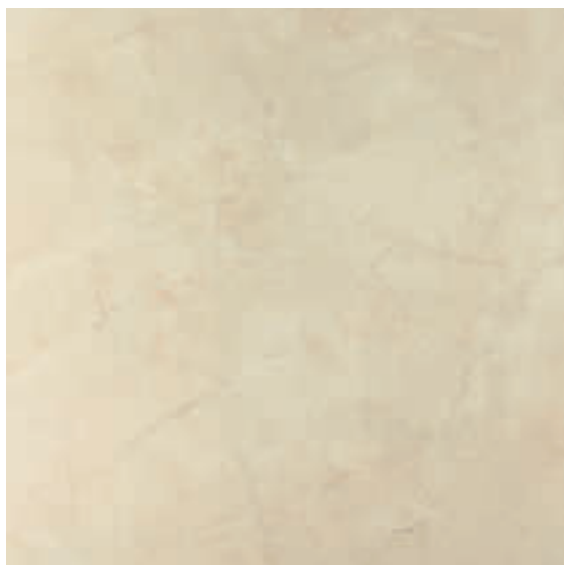
10551 60x60 / 1,44 m²Kt. / 46,08 m²Pal.

10544 30x60 / 1,44 m²Kt. / 46,08 m²Pal.



PREMIUM MARBLE





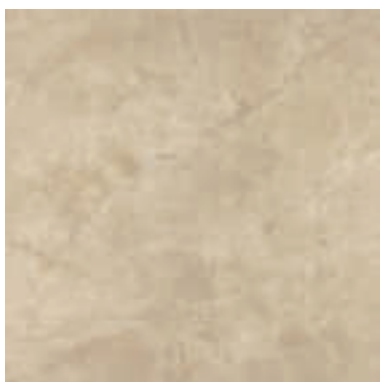
BEIGE

33101 80x80 / 1,28 m²Kt. / 53,76 m²Pal.



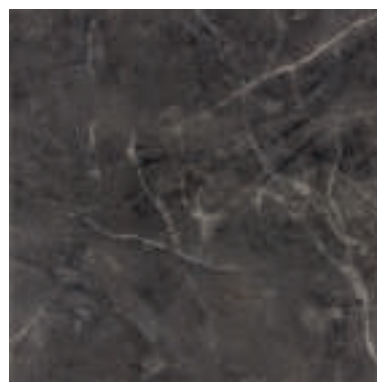
GRAU

33064 80x80 / 1,28 m²Kt. / 53,76 m²Pal.



IVORY

33040 60x60 / 1,44 m²Kt. / 46,08 m²Pal.



ANTHRAZIT

33033 60x60 / 1,44 m²Kt. / 46,08 m²Pal.




PREMIUM MARBLE

CALACATTA EXTRA





CALACATTA Extra

16874 60x120 / 1,44 m²Kt. / 40,32 m²Pal. 

16867 80x80 / 1,92 m²Kt. / 65,28 m²Pal. 

16850 60x60 / 1,44 m²Kt. / 57,60 m²Pal. 

16843 30x60 / 1,44 m²Kt. / 46,08 m²Pal. 




NAVAS





NAVAS Beige

13569 30x60 / 1,44 m²Kt. / 46,08 m²Pal.   


13576 60x60 / 1,44 m²Kt. / 46,08 m²Pal.   




01788 60x120 / 1,44 m²Kt. / 51,84 m²Pal.   

97791 60x120 / 1,44 m²Kt. / 51,84 m²Pal.  



NAVAS Dunkelgrau

13606 30x60 / 1,44 m²Kt. / 46,08 m²Pal.   

13613 60x60 / 1,44 m²Kt. / 46,08 m²Pal.   



01863 60x120 / 1,44 m²Kt. / 51,84 m²Pal.   

97784 60x120 / 1,44 m²Kt. / 51,84 m²Pal.  



NAVAS Anthrazit

13583 30x60 / 1,44 m²Kt. / 46,08 m²Pal.   

13590 60x60 / 1,44 m²Kt. / 46,08 m²Pal.   

01832 60x120 / 1,44 m²Kt. / 51,84 m²Pal.   



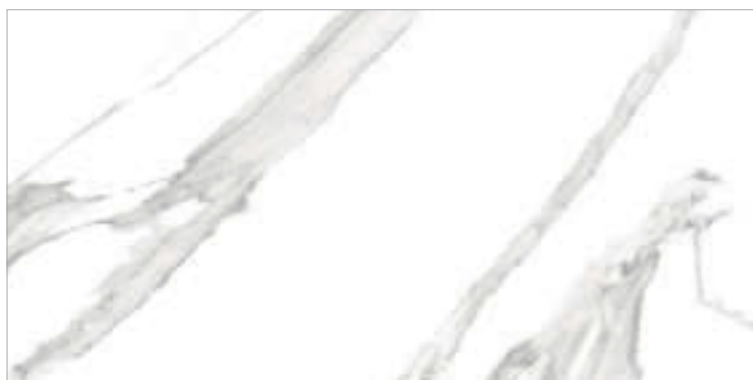
NAVAS Hellgrau

97777 60x120 / 1,44 m²Kt. / 51,84 m²Pal.  



STATUARIO





STATUARIO Classic

09517 60x120 / 1,44 m²Kt. / 51,84 m²Pal.  

09500 60x60 / 1,44 m²Kt. / 46,08 m²Pal.  

09555 60x60 / 1,44 m²Kt. / 46,08 m²Pal.  

09548 30x60 / 1,44 m²Kt. / 46,08 m²Pal.  



STATUARIO Nero

09531 60x120 / 1,44 m²Kt. / 40,32 m²Pal.  

09524 60x60 / 1,44 m²Kt. / 57,60 m²Pal.  




THEODIS





THEODIS Beige

16430 60x120 / 1,44 m²Kt. / 51,84 m²Pal. 



THEODIS Gris

16447 60x120 / 1,44 m²Kt. / 51,84 m²Pal. 



STATUARIO SILK





STATUARIO Silk

38205 120x120 / 2,88 m²Kt. / 57,60 m²Pal. 



STATUARIO SILK

VISAGE

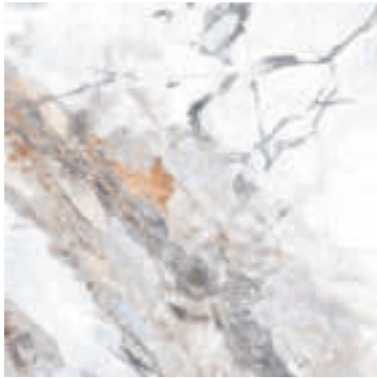


*Also available in 6mm



VISAGE Gold

05472 60x120 / 1,44 m²Kt. / 51,84 m²Pal.



VISAGE Gold

05465 60x60 / 1,44 m²Kt. / 43,20 m²Pal.



VISAGE Gold

05458 30x60 / 1,44 m²Kt. / 46,08 m²Pal.

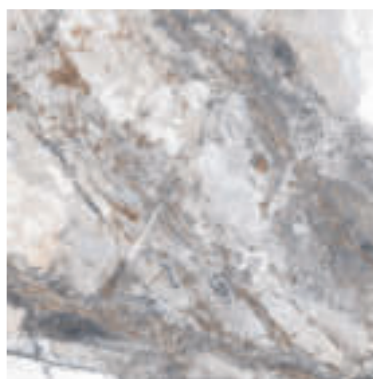


*Also available in 6mm



VISAGE Weiss

05441 60x120 / 1,44 m²Kt. / 51,84 m²Pal.



VISAGE Weiss

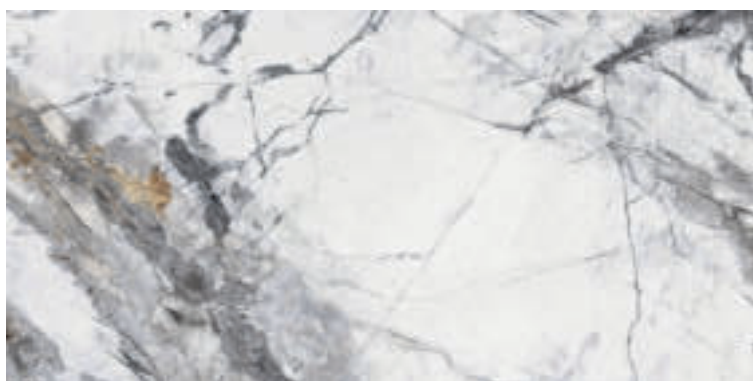
05434 60x60 / 1,44 m²Kt. / 43,20 m²Pal.



VISAGE Weiss

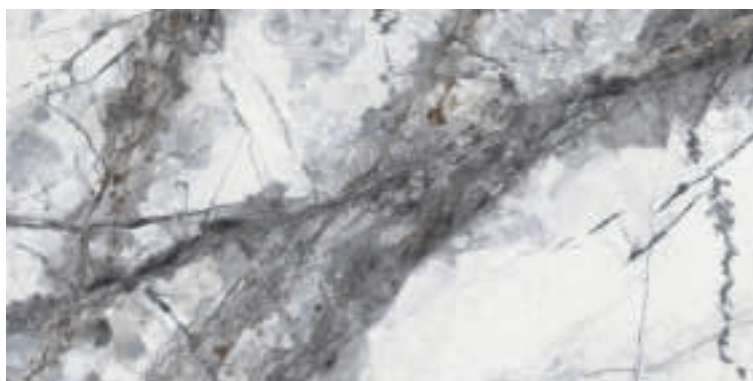
05427 30x60 / 1,44 m²Kt. / 46,08 m²Pal.





VISAGE Dark Grey

09142 60x120 / 1,44 m²Kt. / 51,84 m²Pal.



VISAGE Dark Grey (Face 2)

09142 60x120 / 1,44 m²Kt. / 51,84 m²Pal.






ALPEN








ALPEN Graphit

- 25940** 30x60 / 1,44 m²Kt. / 57,60 m²Pal. 
- 26855** 60x60 / 1,44 m²Kt. / 46,08 m²Pal. 
- 33273** 60x120 / 1,44 m²Kt. / 51,84 m²Pal. 



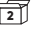


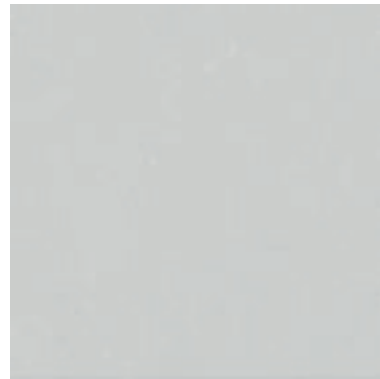
ALPEN Grau

- 25957** 30x60 / 1,44 m²Kt. / 57,60 m²Pal. 
- 26862** 60x60 / 1,44 m²Kt. / 46,08 m²Pal. 
- 33303** 60x120 / 1,44 m²Kt. / 51,84 m²Pal. 






ALPEN Beige

- 25926** 30x60 / 1,44 m²Kt. / 57,60 m²Pal. 
- 26831** 60x60 / 1,44 m²Kt. / 46,08 m²Pal. 
- 33280** 60x120 / 1,44 m²Kt. / 51,84 m²Pal. 



ALPEN Weiß

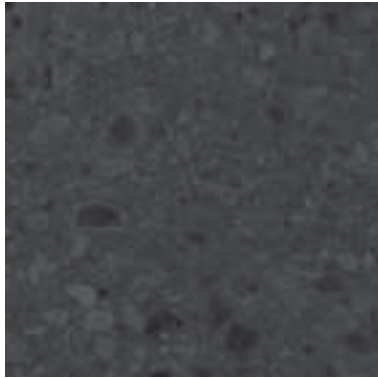
- 25971** 30x60 / 1,44 m²Kt. / 57,60 m²Pal. 
- 26879** 60x60 / 1,44 m²Kt. / 46,08 m²Pal. 
- 33259** 60x120 / 1,44 m²Kt. / 51,84 m²Pal. 



ALPEN

DONAU



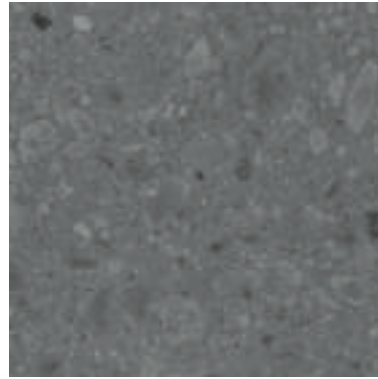


DONAU Graphit

27692 30x60 / 1,44 m²Kt. / 57,60 m²Pal.

26718 60x60 / 1,44 m²Kt. / 46,08 m²Pal.

32948 60x120 / 1,44 m²Kt. / 51,84 m²Pal.



DONAU Grau

27708 30x60 / 1,44 m²Kt. / 57,60 m²Pal.

26725 60x60 / 1,44 m²Kt. / 46,08 m²Pal.

32979 60x120 / 1,44 m²Kt. / 51,84 m²Pal.

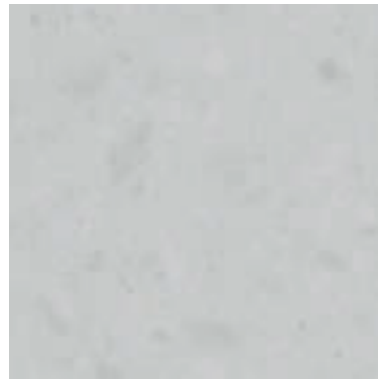


DONAU Beige

27678 30x60 / 1,44 m²Kt. / 57,60 m²Pal.

26695 60x60 / 1,44 m²Kt. / 46,08 m²Pal.

32955 60x120 / 1,44 m²Kt. / 51,84 m²Pal.



DONAU Weiß

27715 30x60 / 1,44 m²Kt. / 57,60 m²Pal.

26732 60x60 / 1,44 m²Kt. / 46,08 m²Pal.

32924 60x120 / 1,44 m²Kt. / 51,84 m²Pal.



DONAU

DIONE

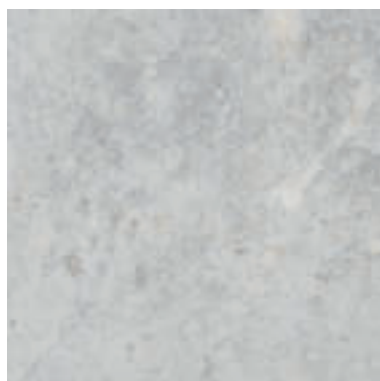




DIONE Anthrazit

97449 60x60 / 1,44 m²Kt. / 57,60 m²Pal.  

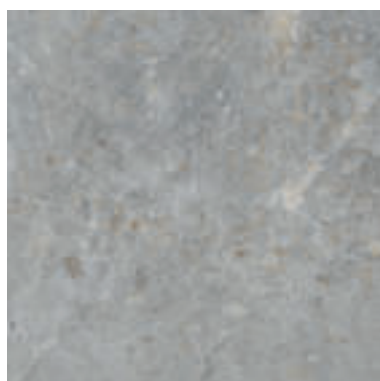
97470 60x60 / 1,44 m²Kt. / 57,60 m²Pal.  



DIONE Bianco

97456 60x60 / 1,44 m²Kt. / 57,60 m²Pal.  

97487 60x60 / 1,44 m²Kt. / 57,60 m²Pal.  



DIONE Gris

97463 60x60 / 1,44 m²Kt. / 57,60 m²Pal.  

97494 60x60 / 1,44 m²Kt. / 57,60 m²Pal.  



GROUND





GROUND Beige

17475 60x60 / 1,44 m²Kt. / 46,08 m²Pal. 



GROUND Grau

17505 60x60 / 1,44 m²Kt. / 46,08 m²Pal. 



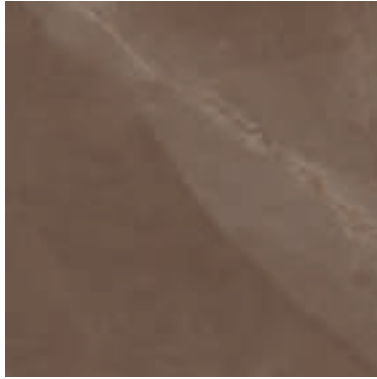
GROUND Bronze

17499 60x60 / 1,44 m²Kt. / 46,08 m²Pal. 



DESERT






DESERT Braun

08119 60x60 / 1,44 m²Kt. / 43,20 m²Pal. 



DESERT Bone

08089 60x60 / 1,44 m²Kt. / 43,20 m²Pal. 



DESERT Dunkelgrau

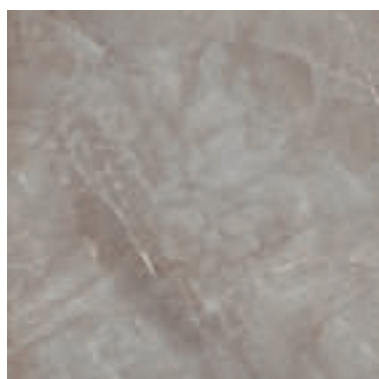
08096 60x60 / 1,44 m²Kt. / 43,20 m²Pal. 



ARMANI




***Also available in 6mm**



ARMANI Dark Grey

93571 60x60 / 1,44 m²Kt. / 57,60 m²Pal. 

93502 80x80 / 1,92 m²Kt. / 65,28 m²Pal. 

93588 80x160 / 2,56 m²Kt. / 66,56 m²Pal. 



ARMANI Light Grey

93557 60x60 / 1,44 m²Kt. / 57,60 m²Pal. 

93489 80x80 / 1,92 m²Kt. / 65,28 m²Pal. 

93595 80x160 / 2,56 m²Kt. / 66,56 m²Pal. 

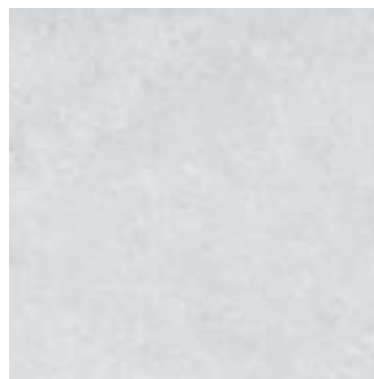


ICE/MARMO/ARMANI





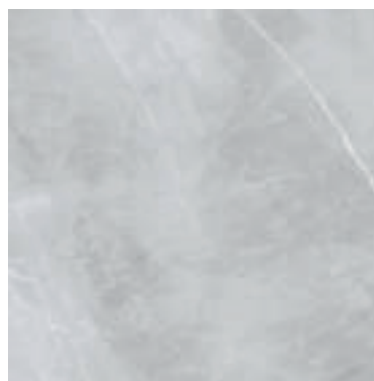
ICE Onyx
18830 120x120 / 1,44 m²Kt. / 50,40 m²Pal.



MARMO Grey
93175 120x120 / 2,88 m²Kt. / 57,60 m²Pal.



ARMANI Beige
93151 120x120 / 2,88 m²Kt. / 57,60 m²Pal.



ARMANI Grey
18847 120x120 / 1,44 m²Kt. / 50,40 m²Pal.



ICE/MARMO/ARMANI

ALABASTER SKY





ALABASTER Sky

09623 60x60 / 1,44 m²Kt. / 57,60 m²Pal.



ALABASTER Sky

09630 60x120 / 1,44 m²Kt. / 40,32 m²Pal.



ALABASTER SKY

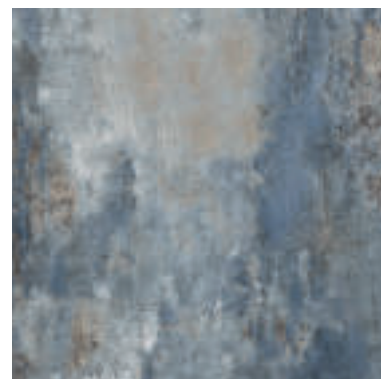
ART





ART Blue

09579 60x120 / 1,44 m²Kt. / 40,32 m²Pal.



ART Blue

09562 60x60 / 1,44 m²Kt. / 57,60 m²Pal.



ART Silver

09593 60x120 / 1,44 m²Kt. / 40,32 m²Pal.



ART Silver

09586 60x60 / 1,44 m²Kt. / 57,60 m²Pal.

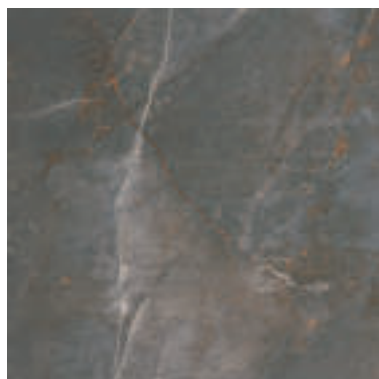


ART



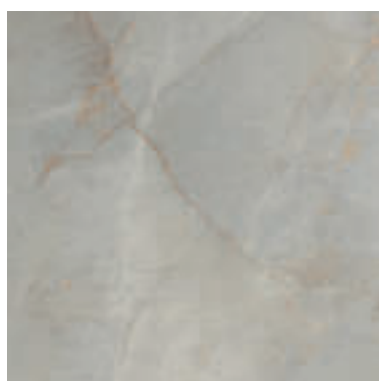
ARCH





ARCH Grau

01399 60x60 / 1,44 m²Kt. / 46,08 m²Pal.



ARCH Hellgrau

01375 60x60 / 1,44 m²Kt. / 46,08 m²Pal.



BIANCO CRISTAL



***Also available in 6mm**



BIANCO Cristal

02969 60x60 / 1,44 m²Kt. / 57,60 m²Pal.

02952 120x120 / 2,88 m²Kt. / 57,60 m²Pal.



BIANCO Cristal

06820 60x120 / 1,44 m²Kt. / 40,32 m²Pal.



BIANCO CRISTAL

CIANA



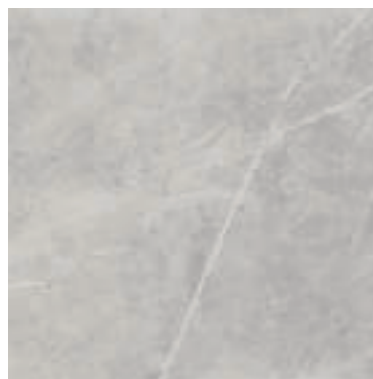
***Also available in 6mm**



CIANA Beige

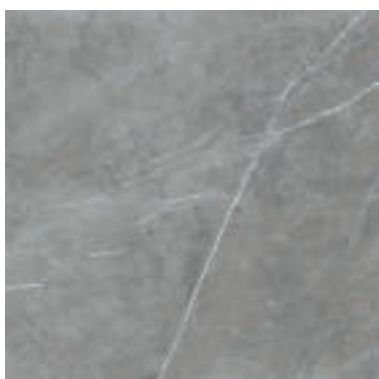
93861 60x60 / 1,44 m²Kt. / 57,60 m²Pal.

93885 30x60 / 1,08 m²Kt. / 43,20 m²Pal.



CIANA Grey

93830 60x60 / 1,44 m²Kt. / 57,60 m²Pal.



CIANA Lux

93847 60x60 / 1,44 m²Kt. / 57,60 m²Pal.



CIANA Mist

93854 60x60 / 1,44 m²Kt. / 57,60 m²Pal.



CIANA



GEO



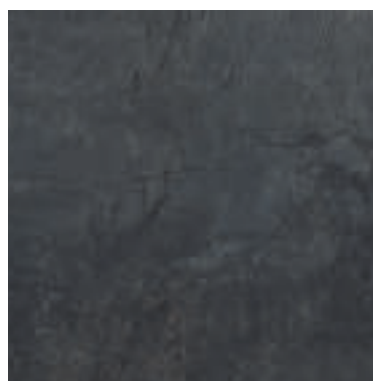
***Also available in 6mm**



GEO Grey

93755 60x60 / 1,44 m²Kt. / 57,60 m²Pal.

94097 60x120 / 1,44 m²Kt. / 40,32 m²Pal.



GEO Moka

93762 60x60 / 1,44 m²Kt. / 57,60 m²Pal.

94103 60x120 / 1,44 m²Kt. / 40,32 m²Pal.



GEO White

93748 60x60 / 1,44 m²Kt. / 57,60 m²Pal.

94080 60x120 / 1,44 m²Kt. / 40,32 m²Pal.



GEO Crema

93779 60x60 / 1,44 m²Kt. / 57,60 m²Pal.

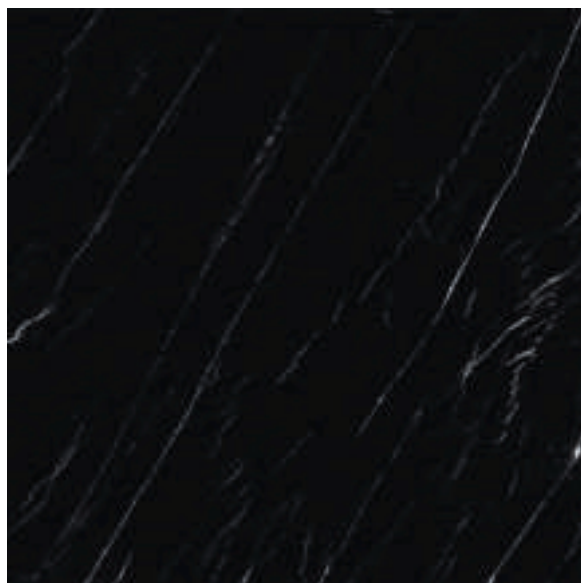
94110 60x120 / 1,44 m²Kt. / 40,32 m²Pal.



GEO

EVOLUTION NERO





EVOLUTION NERO Marquina
93182 120X120 / 2,88 m²Kt. / 80,64 m²Pal.



EVOLUTION NERO Marquina
85842 60X60 / 1,44 m²Kt. / 57,60 m²Pal.



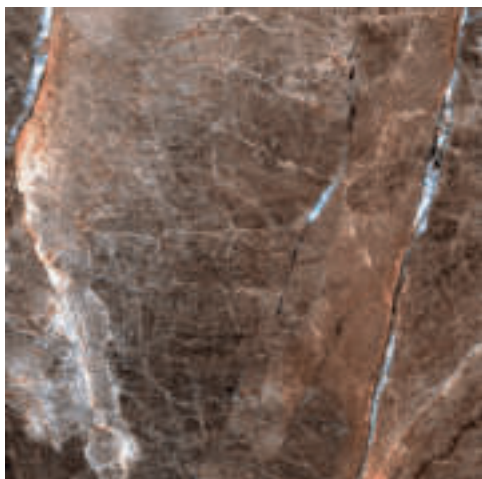
EVOLUTION NERO Marquina
05113 30x60 / 1,08 m²Kt. / 51,84 m²Pal.




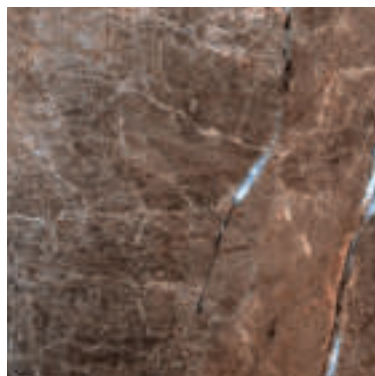
EVOLUTION NERO

ETIENNE

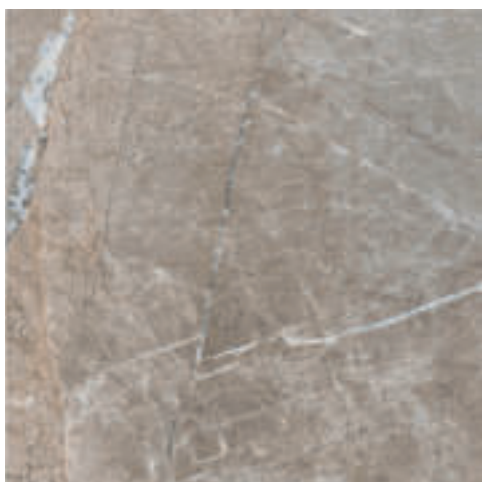





ETIENNE Braun
07170 80x80 / 1,28 m²Kt. / 53,76 m²Pal.





ETIENNE Braun
06894 60X60 / 1,44 m²Kt. / 43,20 m²Pal.

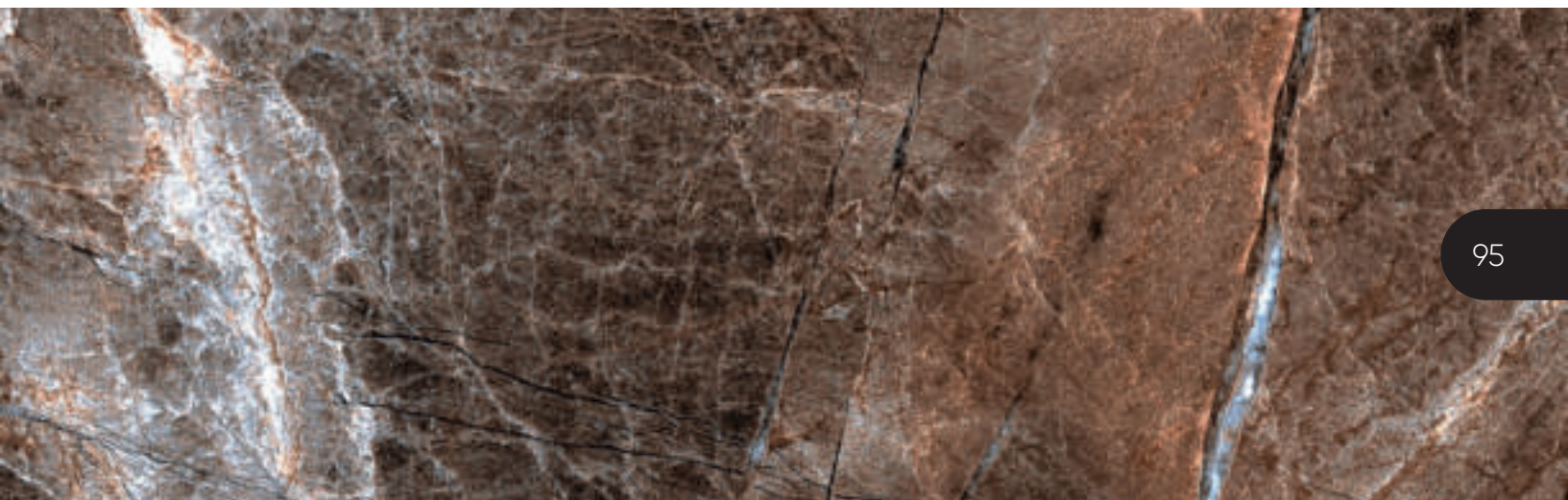
ETIENNE Grau
07163 80x80 / 1,28 m²Kt. / 53,76 m²Pal.




ETIENNE Grau
06900 60X60 / 1,44 m²Kt. / 43,20 m²Pal.


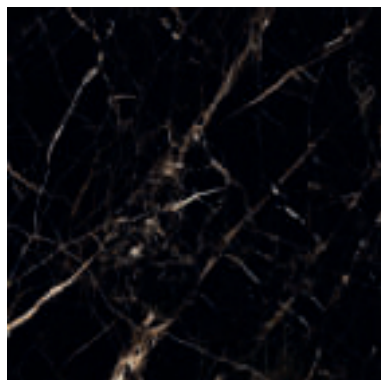


ETIENNE



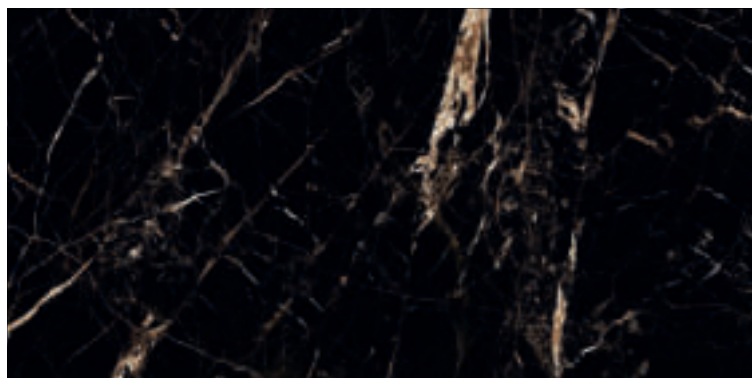
GOLDEN BLACK





GOLDEN Black

09647 60x60 / 1,44 m²Kt. / 57,60 m²Pal.



GOLDEN Black

09654 60X120 / 1,44 m²Kt. / 40,32 m²Pal.



GOLDEN BLACK

SARAN COLLINS





SARAN Collins

09609 60x60 / 1,44 m²Kt. / 57,60 m²Pal.



SARAN Collins

09616 60x120 / 1,44 m²Kt. / 40,32 m²Pal.



MERCURY





MERCURY Crema

93311 60x60 / 1,44 m²Kt. / 57,60 m²Pal.



MERCURY Crema

93328 80x80 / 1,92 m²Kt. / 57,60 m²Pal.



MERCURY Crema

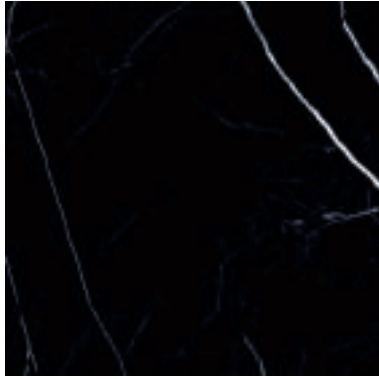
93335 60x120 / 1,44 m²Kt. / 43,20 m²Pal.



RUD BLACK

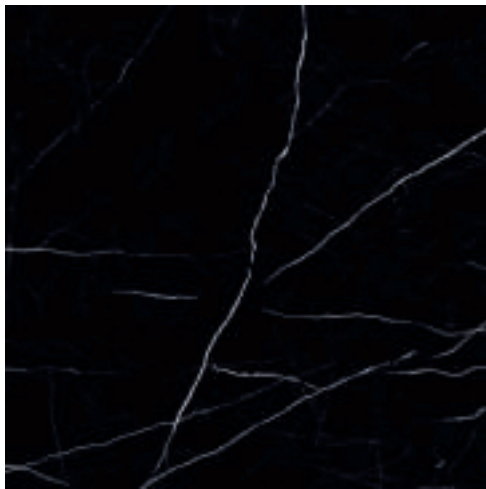


*Also available in 6mm



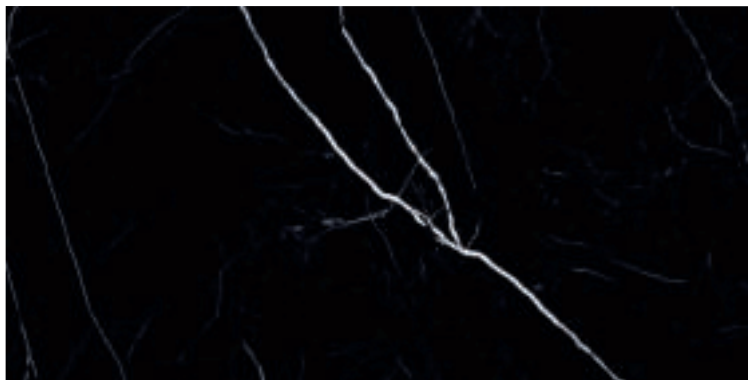
RUD Black

93342 60x60 / 1,44 m²Kt. / 57,60 m²Pal.



RUD Black

93359 80x80 / 1,92 m²Kt. / 65,28 m²Pal.



RUD Black

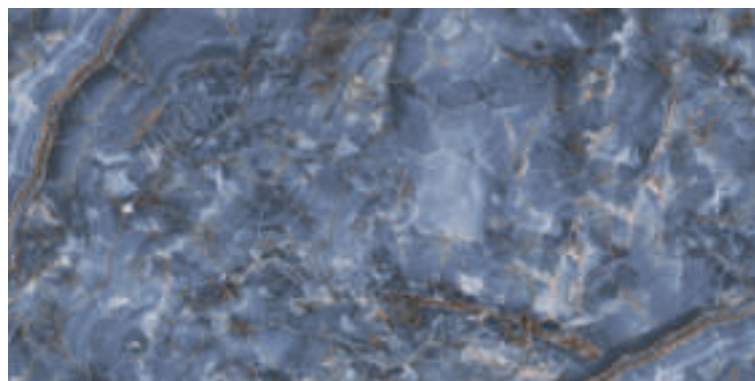
93366 60x120 / 1,44 m²Kt. / 40,32 m²Pal.



RUD BLACK

MARMOR OCEAN





MARMOR OCEAN

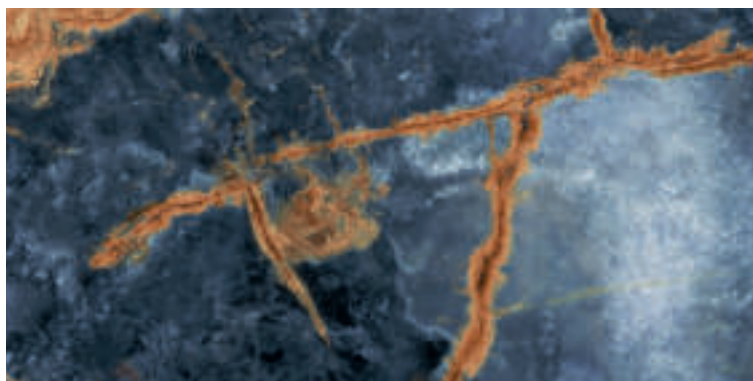
10391 60x120 / 1,44 m²Kt. / 51,84 m²Pal.



MARMOR OCEAN

MARMOR MARVELLA





MARMOR MARVELLA

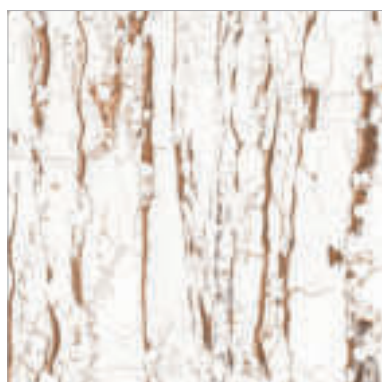
10407 60x120 / 1,44 m²Kt. / 51,84 m²Pal.



MARMOR MARVELLA

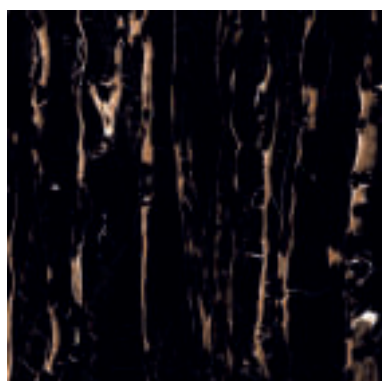
VEGAS





VEGAS Bianco

10223 60x60 / 1,44 m²Kt. / 57,60 m²Pal.



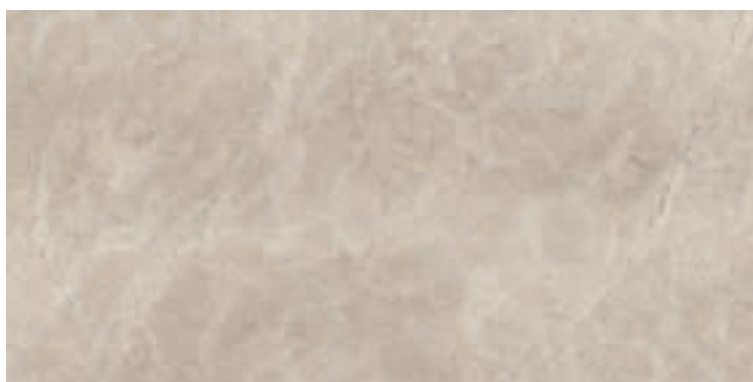
VEGAS Nero

10230 60x60 / 1,44 m²Kt. / 57,60 m²Pal.



MARFIL

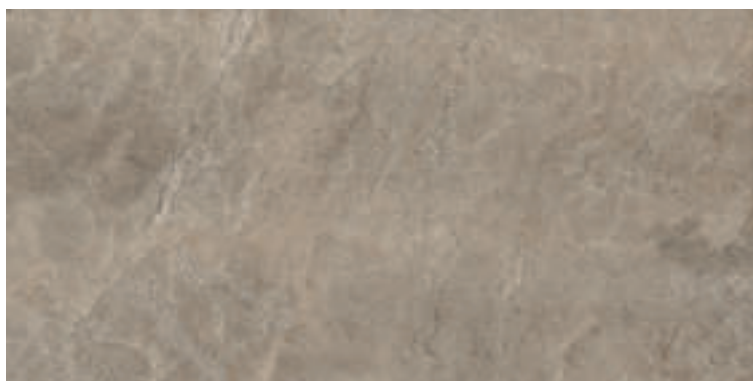




MARFIL Beige

94042 60x120 / 1,44 m²Kt. / 40,32 m²Pal.

93700 60x60 / 1,44 m²Kt. / 57,60 m²Pal.



MARFIL Choco

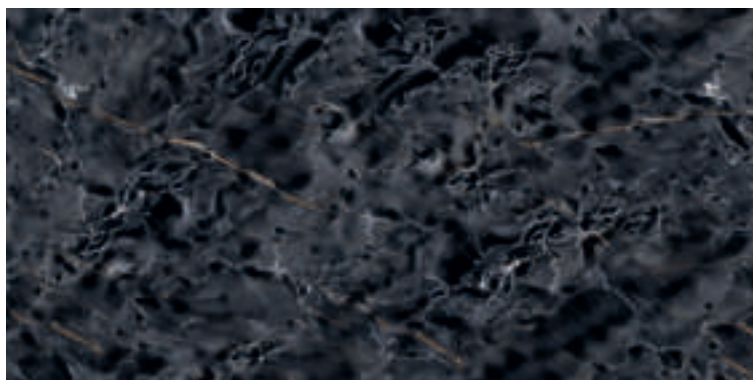
94059 60x120 / 1,44 m²Kt. / 40,32 m²Pal.

93717 60x60 / 1,44 m²Kt. / 57,60 m²Pal.



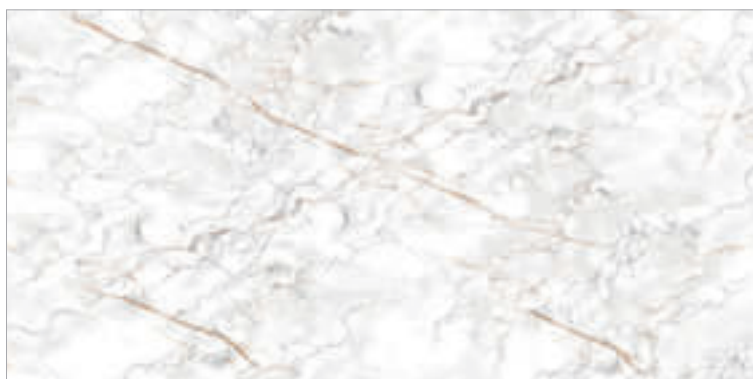
MARMOR WAVE





MARMOR Dark Wave

99092 60x120 / 1,44 m²Kt. / 51,84 m²Pal.



MARMOR White Wave

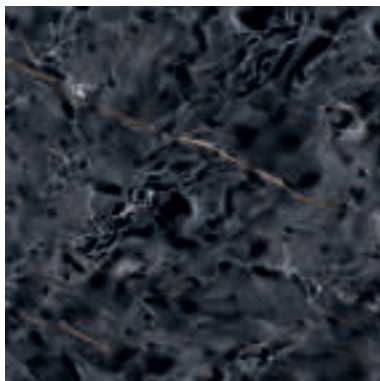
99115 60x120 / 1,44 m²Kt. / 51,84 m²Pal.



MARMOR WAVE

MARMOR WAVE





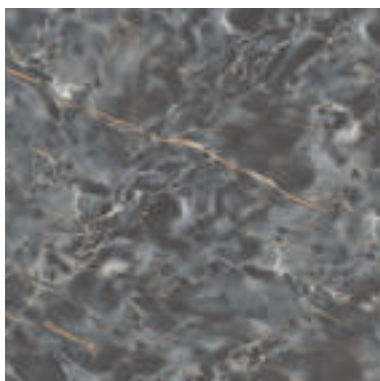
MARMOR Dark Wave

99085 60x60 / 1,44 m²Kt. / 43,20 m²Pal.



MARMOR White Wave

99108 60x60 / 1,44 m²Kt. / 43,20 m²Pal.



MARMOR Grey Wave

09234 60x60 / 1,44 m²Kt. / 46,08 m²Pal.



MARMOR WAVE

ONIX CLOUD



*Also available in 6mm



ONIX Cloud

94066 60x120 / 1,44 m²Kt. / 40,32 m²Pal.



ONIX Cloud

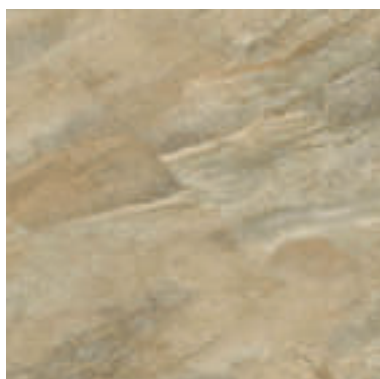
93724 60x60 / 1,44 m²Kt. / 57,60 m²Pal.

188878 120x120 / 1,44 m²Kt. / 50,40 m²Pal.



VERO

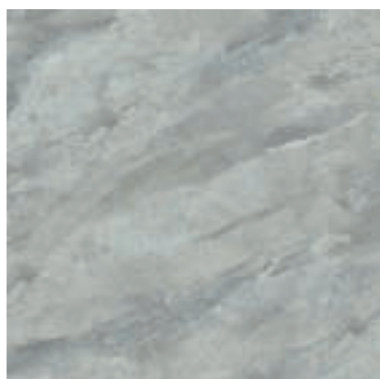




VERO Braun

04666 60x60 / 1,44 m²Kt. / 57,60 m²Pal.

91737 30x60 / 1,08 m²Kt. / 51,84 m²Pal.



VERO Grau

04680 60x60 / 1,44 m²Kt. / 57,60 m²Pal.

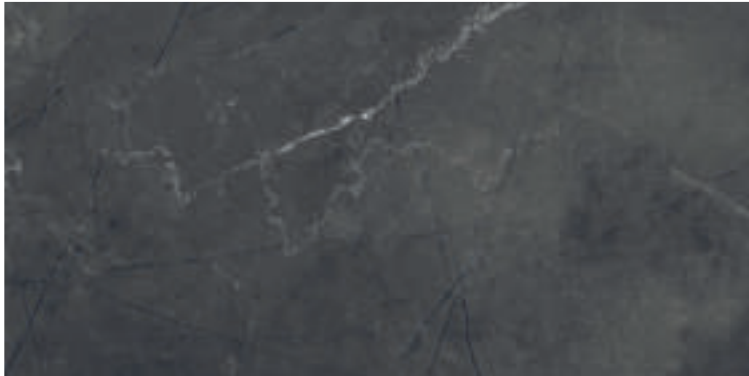
91751 30x60 / 1,08 m²Kt. / 51,84 m²Pal.



PULPIS

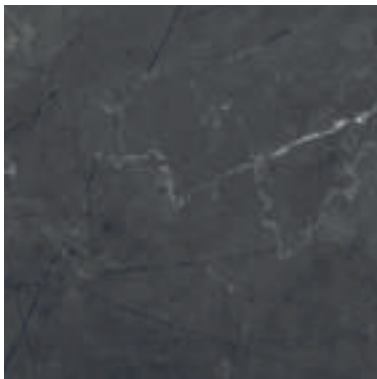


***Also available in 6mm**



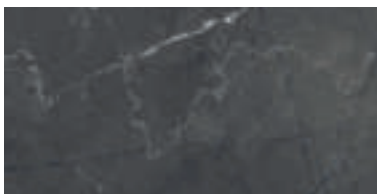
PULPIS Nero

94035 60x120 / 1,44 m²Kt. / 40,32 m²Pal.



PULPIS Nero

93687 60x60 / 1,44 m²Kt. / 57,60 m²Pal.



PULPIS Nero

99986 30x60 / 1,08 m²Kt. / 51,84 m²Pal.



*Also available in 6mm



PULPIS Gris

94011 60x120 / 1,44 m²Kt. / 40,32 m²Pal.



PULPIS Gris

93670 60x60 / 1,44 m²Kt. / 57,60 m²Pal.

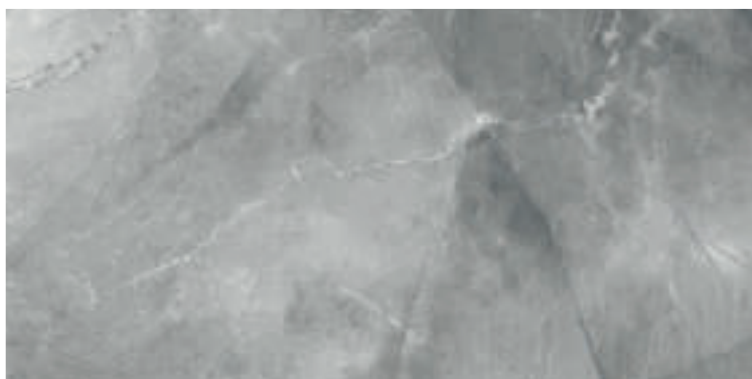


PULPIS Gris

99962 30x60 / 1,08 m²Kt. / 51,84 m²Pal.



*Also available in 6mm



PULPIS Grey

94028 60x120 / 1,44 m²Kt. / 40,32 m²Pal.



PULPIS Grey

93694 60x60 / 1,44 m²Kt. / 57,60 m²Pal.



PULPIS Grey

99979 30x60 / 1,08 m²Kt. / 51,84 m²Pal.



PULPIS

PULPIS



*Also available in 6mm



PULPIS Crema

94004 60x120 / 1,44 m²Kt. / 40,32 m²Pal.



PULPIS Crema

93663 60x60 / 1,44 m²Kt. / 57,60 m²Pal.



PULPIS Crema

99955 30x60 / 1,08 m²Kt. / 51,84 m²Pal.




CALDARO CASTANHO





CALDARO Castanho

19233 60x120 / 1,44 m²Kt. / 51,84 m²Pal. 

19226 80x80 / 1,92 m²Kt. / 65,28 m²Pal. 

19219 60x60 / 1,44 m²Kt. / 57,60 m²Pal. 




CALDARO CASTANHO

ELITE BRONZE





ELITE Bronze

19202 60x120 / 1,44 m²Kt. / 51,84 m²Pal. 

19196 80x80 / 1,92 m²Kt. / 65,28 m²Pal. 

19189 60x60 / 1,44 m²Kt. / 57,60 m²Pal. 




ELITE BRONZE

GOLDEN VEIN





GOLDEN Vein

19172 60x120 / 1,44 m²Kt. / 51,84 m²Pal. 

19165 80x80 / 1,92 m²Kt. / 65,28 m²Pal. 

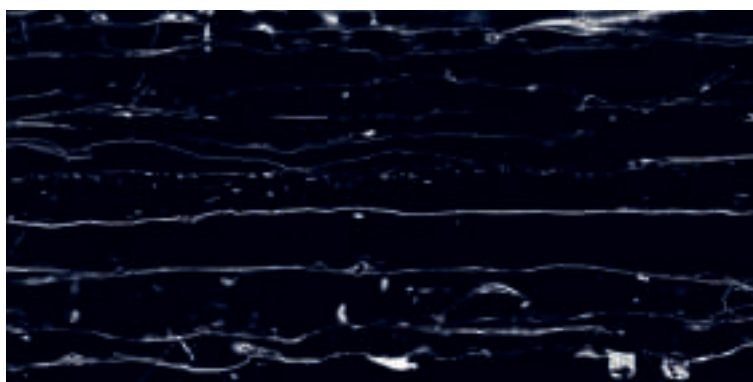
19158 60x60 / 1,44 m²Kt. / 57,60 m²Pal. 



GOLDEN VEIN

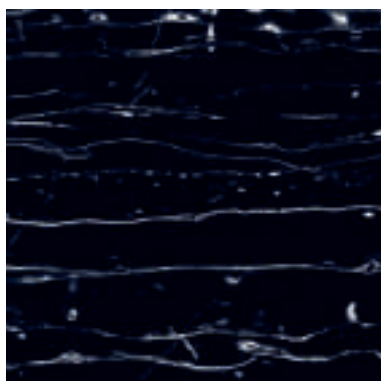
PROTHRO BLACK





PROTHRO Black

93984 60x120 / 1,44 m²Kt. / 40,32 m²Pal.



PROTHRO Black

93649 60x60 / 1,44 m²Kt. / 57,60 m²Pal.



PROTHRO BLACK

MARMOR STATUARIO





MARMOR Statuario

84241 60x120 / 1,44 m²Kt. / 40,32 m²Pal.



MARMOR STATUARIO

ROCK FORD





ROCK FORD

94073 60x120 / 1,44 m²Kt. / 40,32 m²Pal.



ROCK FORD

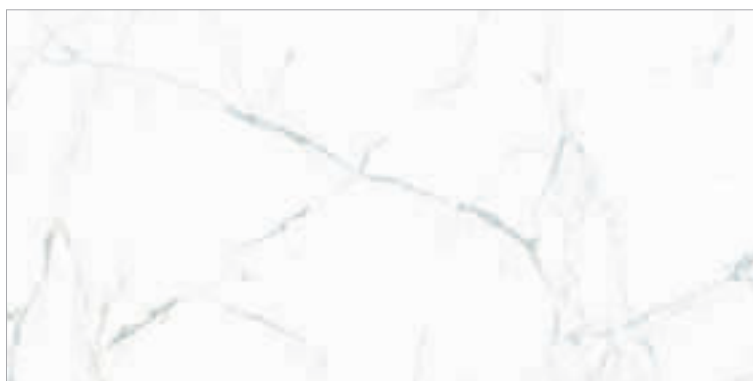
NEO CALACATTA





NEO CALACATTA Gold

09203 60x120 / 1,44 m²Kt. / 51,84 m²Pal.



NEO CALACATTA Silver

09197 60x120 / 1,44 m²Kt. / 51,84 m²Pal.



SAPHIR WEISS





SAPHIR Weiss

09180 60x120 / 1,44 m²Kt. / 51,84 m²Pal.



SAPHIR WEISS

JURA





JURA

08534 60x60 / 1,44 m²Kt. / 46,08 m²Pal.



ATLAS





ATLAS Weiss

11473 30x60 / 1,08 m²Kt. / 51,84 m²Pal.



ATLAS Grau

11497 30x60 / 1,08 m²Kt. / 51,84 m²Pal.



ATLAS Smoke

11480 30x60 / 1,08 m²Kt. / 51,84 m²Pal.



CAMARQUE





CAMARQUE Creme

18526 60x60 / 1,80 m²Kt. / 57,60 m²Pal.

18533 60x120 / 2,16 m²Kt. / 64,80 m²Pal.

18519 100x100 / 2,0 m²Kt. / 60,0 m²Pal.



CAMARQUE Gris

18496 60x60 / 1,80 m²Kt. / 57,60 m²Pal.

18502 60x120 / 2,16 m²Kt. / 64,80 m²Pal.

18489 100x100 / 2,0 m²Kt. / 60,0 m²Pal.

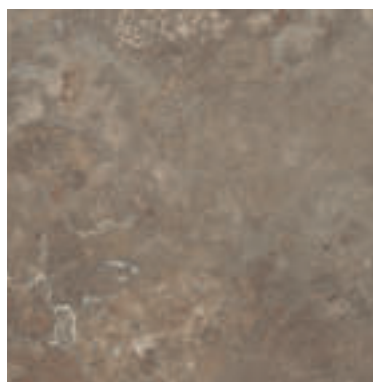


CAMARQUE Marron

18458 60x60 / 1,80 m²Kt. / 57,60 m²Pal.

18465 60x120 / 2,16 m²Kt. / 64,80 m²Pal.

18472 100x100 / 2,0 m²Kt. / 60,0 m²Pal.



CAMARQUE Marron **Duplicate**



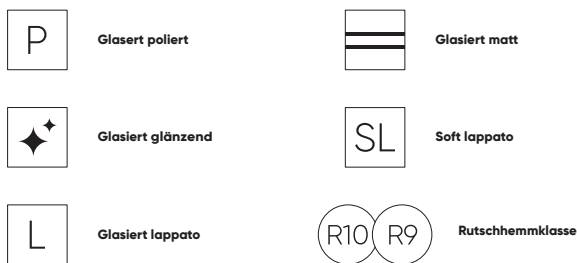
CAMARQUE



SYMBOLLOGIE



BODENFLIESEN



OBERFLÄCHE



Allgemeine Geschäftsbedingungen

Stand 01.01.2002

Die Grundlage einer dauernden und bleibenden Geschäftsverbindung sind Zusammenarbeit und gegenseitiges Vertrauen. Dennoch kommen wir nicht umhin, für alle Geschäfte mit unseren Kunden in unseren Allgemeinen Geschäftsbedingungen einige Punkte abweichend bzw. ergänzend zu den gesetzlichen Bestimmungen, die im Übrigen gelten sollen, zu regeln.

§ 1 Allgemeines

1) Diese Geschäftsbedingungen gelten für alle gegenwärtigen und zukünftigen Geschäfte mit unserem Kunden, und zwar auch dann, wenn unser Kunde andere Bedingungen vorschreibt. Abweichungen sind nur dann gültig, wenn sie von uns schriftlich bestätigt werden. Soweit wir Bauleistungen erbringen, gilt vorrangig die VDB/B in ihrer jeweils gültigen Fassung.

2) Verbraucher im Sinne dieser Geschäftsbedingungen sind natürliche Personen, mit denen wir in Geschäftsverbindung treten, ohne dass diese eine gewerbliche oder selbständige berufliche Tätigkeit zugerechnet werden kann. Unternehmer im Sinne dieser Geschäftsbedingungen sind natürliche oder juristische Personen oder rechtsfähige Personengesellschaften, mit denen wir in Geschäftsverbindung treten, die in Ausübung einer gewerblichen oder selbständigen beruflichen Tätigkeit handeln. Kunde im Sinne dieser Geschäftsbedingungen sind sowohl Verbraucher als auch Unternehmer.

§ 2 Vertragsschluss

1) Angebote, Preislisten, Kostenvoranschläge, Frachtangaben etc. sind freibleibend, Muster, Maße und sonstige Angaben über die Beschaffenheit der Ware sind bis zur Auftragsbestätigung unverbindliche Rahmenangaben. Eine Garantie, dass die von uns angebotenen und gelieferten Waren für die vom Kunden in Aussicht genommenen Zwecke geeignet sind, übernehmen wir nicht. In jedem Fall erfolgen technische Beratungen, Angaben und Auskünfte über Anwendungs- und Verarbeitungsmöglichkeiten unserer Produkte nach bestem Wissen, jedoch unverbindlich und unter Ausschluss jeglicher Haftung.

2) Für Druckfehler in Katalogen und Preislisten übernehmen wir keine Haftung. Bestellungen des Kunden bei uns sowie Angebote, Auskünfte, Empfehlungen und Ratschläge unserer Mitarbeiter binden uns erst mit unserer schriftlichen Bestätigung.

3) Mit der Bestellung einer Ware erklärt der Kunde verbindlich, die bestellte Ware erwerben zu wollen. Wir sind berechtigt, das in der Bestellung liegende Vertragsangebot innerhalb von 2 Wochen nach Eingang bei uns anzunehmen. Die Annahme kann entweder schriftlich oder durch Auslieferung der Ware an den Kunden erklärt werden.

4) Auftragsänderungen vor oder nach Erhalt der Auftragsbestätigung können wir nur berücksichtigen, wenn dadurch anfallende Mehrkosten vom Kunden übernommen werden und uns eine ausreichende Verlängerung der Lieferfrist zugebilligt wird.

5) Bestellt der Verbraucher die Ware auf elektronischem Wege, werden wir den Zugang der Bestellung unverzüglich bestätigen. Bestellt der Unternehmer die Ware auf elektronischem Wege, so verzichtet er bereits jetzt auf eine Zugangsbestätigung. Diesen Verzicht nehmen wir hiermit an. Die Zugangsbestätigung stellt noch keine verbindliche Annahme der Bestellung dar. Die Zugangsbestätigung kann mit der Annahmeerklärung verbunden werden. Sofern der Verbraucher die Ware auf elektronischem Wege bestellt, wird der Vertragstext von uns gespeichert und dem Kunden auf Verlangen nebst den vorliegenden AGB per E-Mail zugesandt.

6) Der Vertragsschluss erfolgt unter dem Vorbehalt der richtigen und rechtzeitigen Selbstbelieferung durch unsere Zulieferer. Dies gilt nur für den Fall, dass die Nichtlieferung nicht von uns zu vertreten ist, insbesondere bei Abschluss eines kongruenten.

Deckungsgeschäftes mit unserem Zulieferer. Der Kunde wird über die Nichtverfügbarkeit der Leistung unverzüglich informiert. Eine bereits erbrachte Gegenleistung wird unverzüglich zurückerstattet. Bei Natursteinmaterial, welches über Quadratmeter angeboten wird, wird die effektiv benötigte Menge unter Berücksichtigung einer Fugenbreite von 10 Millimeter geliefert und berechnet.

§ 3 Preise/Zahlungsbedingungen

1) Sofern sich aus der Auftragsbestätigung nichts anderes ergibt, gelten unsere Preise ab unserem Lager ausschließlich Verpackung und Transport.

2) Die gesetzliche Umsatzsteuer ist nicht in unseren Preisen eingeschlossen; sie wird in gesetzlicher Höhe am Tag der Rechnungsstellung in der Rechnung gesondert ausgewiesen.

3) Sofern sich aus der Auftragsbestätigung nichts anderes ergibt, ist der Kaufpreis netto (ohne Abzug) sofort zur Zahlung fällig. Der Abzug von Skonto bedarf besonderer schriftlicher Vereinbarung. Kommt der Verbraucher in Zahlungsverzug, so hat er die Geldschuld während des Verzugs in Höhe von 5% über dem Basiszinssatz zu verzinsen. Kommt der Unternehmer in Zahlungsverzug, hat er die Geldschuld in Höhe von 8% über dem Basiszinssatz zu verzinsen. Wir behalten uns gegenüber unserem Kunden vor, einen höheren Verzugsschaden nachzuweisen und geltend zu machen.

4) Bei Zahlungsschwierigkeiten des Kunden, zum Beispiel Zahlungsverzug, Scheck- oder Wechselprotest, sind wir berechtigt, alle offenstehenden, auch gestundeten Rechnungsbeträge, sofort fällig zu stellen und gegen Rückgabe zahlungshalber hereingenommener Wechsel Barzahlung oder Sicherheitsleistung zu verlangen.

5) Erfolgen Vorauszahlungen oder Sicherheitsleistungen nicht fristgemäß, so können wir nach Mahnung vom Vertrag zurücktreten und/oder weitere Lieferungen und Leistungen ablehnen und Ansprüche wegen Nichterfüllung geltend machen.

6) Der Kunde hat ein Recht zur Aufrechnung nur, wenn seine Gegenansprüche rechtskräftig festgestellt oder durch uns anerkannt wurden. Der Kunde kann ein Zurückbehaltungsrecht nur ausüben, wenn sein Gegenanspruch auf demselben Vertragsverhältnis beruht. Dabei wird auf den einzelnen Kauf und nicht auf eine eventuelle Zusammenfassung in einer Rechnung abgestellt.

§ 4 Lieferung

1) Lieferungen erfolgen mit schwerem Lastzug frei erreichbarer und befestigter Baustelle oder Lager ohne Abladen. Das Abladen hat unverzüglich und sachgemäß durch den Käufer zu erfolgen. Wartezeiten werden dem Käufer berechnet. Ist Abladen vereinbart, wird am LKW ebenerdig abgeladen.

2) Erfüllungsort für unsere Lieferungen ist die Verladestelle; bei Anlieferung trägt der Käufer die Gefahr; bei geänderter Anweisung trägt der Käufer die Mehrkosten.

3) Die Abnahme hat, soweit möglich, in gleichmäßigen Bezügen während der vereinbarten Lieferfrist zu erfolgen. Für die Folgen ungenügenden Abrufs hat der Käufer aufzukommen.

4) Lieferfristen werden nach Möglichkeit eingehalten, sind aber stets unverbindlich. Wir sind zu Teillieferungen berechtigt.

5) Geraten wir in Lieferverzug, so kann der Kunde nur dann vom Vertrag zurücktreten oder Schadensersatz verlangen, wenn er uns zuvor unter Ablehnungsandrohung schriftlich eine Nachfrist von mindestens 3 Wochen gesetzt hat und diese Frist fruchtlos abgelaufen ist.

§ 5 Gefahrübergang

1) Ist der Käufer Unternehmer, geht die Gefahr des zufälligen Untergangs und der zufälligen Verschlechterung der Ware mit der Übergabe, beim Versandkauf mit der Auslieferung der Sache an den Spediteur, den Frachtführer oder der sonst zur Ausführung der Versendung bestimmten Person oder Anstalt auf den Käufer über.

2) Ist der Käufer Verbraucher, geht die Gefahr des zufälligen Untergangs und der zufälligen Verschlechterung der verkauften Sache auch beim Versandkauf erst mit der Übergabe der Sache auf den Käufer über.

3) Der Übergabe steht es gleich, wenn der Käufer im Verzug der Annahme ist.

§ 6 Gewährleistung

1) Ist der Käufer Unternehmer, leisten wir für Mängel der Ware zunächst nach unserer Wahl Gewähr durch Nachbesserung oder Ersatzlieferung.

2) Ist der Käufer Verbraucher, so hat er zunächst die Wahl, ob die Nacherfüllung durch Nachbesserung oder Ersatzlieferung erfolgen soll. Wir sind jedoch berechtigt, die Art der gewählten Nacherfüllung zu verweigern, wenn sie nur mit unverhältnismäßigen Kosten möglich ist und die andere Art der Nacherfüllung ohne erhebliche Nachteile für den Verbraucher bleibt.

3) Schlägt die Nacherfüllung fehl, kann der Kunde grundsätzlich nach seiner Wahl Herabsetzung der Vergütung (Minderung) oder Rückgängigmachung des Vertrages (Rücktritt) verlangen. Bei einer nur geringfügigen Vertragswidrigkeit, insbesondere bei nur geringfügigen Mängeln, steht dem Kunden jedoch kein Rücktrittsrecht zu.

4) Unternehmer müssen uns offensichtliche Mängel innerhalb einer Frist von 3 Wochentagen ab Empfang der Ware, in jedem Fall aber vor Verarbeitung oder Einbau, schriftlich anzeigen; andernfalls ist die Geltendmachung der Mängelansprüche ausgeschlossen. Zur Fristwahrung genügt die rechtzeitige Absendung. Den Unternehmer trifft die volle Beweislast für sämtliche Anspruchsvoraussetzungen, insbesondere für den Mangel selbst, für den Zeitpunkt der Feststellung des Mangels und für die Rechtzeitigkeit der Mängelrüge. Verbraucher müssen uns innerhalb einer Frist von 2 Monaten nach dem Zeitpunkt, zu dem der vertragswidrige Zustand der Ware festgestellt wurde, über offensichtliche Mängel schriftlich unterrichten. Maßgeblich für die Wahrung der Frist ist der Zugang der Unterrichtung bei uns. Unlässt der Verbraucher diese Unterrichtung, erlöschen die Gewährleistungsrechte 2 Monate nach seiner Feststellung des Mangels. Dies gilt nicht bei Arglist des Verkäufers. Die Beweislast für den Zeitpunkt der Feststellung des Mangels trifft den Verbraucher. Wurde der Verbraucher durch unzutreffende Herstelleraussagen zum Kauf der Sache bewegt, trifft ihn für seine Kaufentscheidung die Beweislast. Bei gebrauchten Gütern trifft den Verbraucher die Beweislast für die Mangelhaftigkeit der Sache.

5) Wählt der Kunde wegen eines Rechts- oder Sachmangels nach gescheiterter Nacherfüllung den Rücktritt vom Vertrag, steht ihm daneben kein Schadensersatzanspruch wegen des Mangels zu. Wählt der Kunde nach gescheiterter Nacherfüllung Schadensersatz, verbleibt die Ware beim Kunden, wenn ihm dies zumutbar ist. Der Schadensersatz beschränkt sich auf die Differenz zwischen Kaufpreis und Wert der mangelhaften Sache. Dies gilt nicht, wenn wir die Vertragsverletzung arglistig verursacht haben.

6) Wir leisten für unsere Baustoffe Gewähr für die Zeit von 5 Jahren, sofern der Kunde den Baustoff in der üblichen und vorgesehenen Weise verwendet und ein Mangel der bei uns erworbenen Baustoffe zu einem Mangel eines Bauwerkes führt. Ansonsten gelten folgende Gewährleistungsfristen: Für Unternehmer gilt eine Gewährleistungsfrist von einem Jahr ab Ablieferung der Ware. Für Verbraucher beträgt die Gewährleistungsfrist zwei Jahre ab Ablieferung der Ware. Bei gebrauchten Sachen beträgt die Verjährungsfrist ein Jahr ab Ablieferung der Ware

7) Ist der Käufer Unternehmer, gilt als Beschaffenheit der Ware grundsätzlich nur die Produktbeschreibung des Herstellers als vereinbart. Öffentliche Äußerungen, Anpreisungen oder Werbung des Herstellers stellen daneben keine vertragsgemäße Beschaffenheitsangabe der Ware dar. Proben und Muster gelten als annähernde Anschauungsstücke für Qualität, Abmessungen und Farbe, es handelt sich dabei nicht um vertragsgemäße Beschaffenheitsangaben der Ware. Das gilt insbesondere für DIN-Angaben. Bei farbigen Materialien können Farbschwankungen auftreten, insbesondere bei:

Tonerzeugnissen, die in einem natürlichen Brennpunkt hergestellt werden, sind Farbdifferenzen unvermeidbar. Bei Waren, bei denen Farbschwankungen auftreten können, muss aus mehreren Paletten/Paketen gleichzeitig verarbeitet werden. Wir weisen darauf hin, dass Schichten - beziehungsweise Sedimentgesteine, wie zum Beispiel Porphy, Grauwacke, Sandstein und Quarzite im Allgemeinen, tendenziell zum Aufspalten neigen können. Bei gebrauchtem Natursteinpflaster dürfen 10% der gelieferten Menge aus Fremdstoffen oder unbrauchbarem Pflaster bestehen. Bei der Lieferung von Natursteinen können Abweichungen in Farbe und Struktur auftreten. Soweit sie in der Natur der verwendeten Materialien liegen und handelsüblich sind, stellen sie keinen Mangel dar. Hierzu gehören auch korrosionsbedingte Farbveränderungen. Erhält der Kunde eine mangelhafte Montageanleitung, sind wir lediglich zur Lieferung einer mangelfreien Montageanleitung verpflichtet und dies auch nur dann, wenn der Mangel der Montageanleitung der ordnungsgemäße Montage entgegensteht.

§ 7 Haftungsbeschränkungen

1) Bei leicht fahrlässiger Pflichtverletzungen beschränkt sich unsere Haftung auf den nach der Art der Ware vorhersehbaren, vertragstypischen, unmittelbaren Durchschnittsschaden. Dies gilt auch bei leicht fahrlässigen Pflichtverletzungen unserer gesetzlichen Vertreter oder Erfüllungsgehilfen. Gegenüber Unternehmern haften wir bei leicht fahrlässiger Verletzung unwesentlicher Vertragspflichten nicht.
2) Die vorstehenden Haftungsbeschränkungen betreffen nicht Ansprüche des Kunden aus Produkthaftung. Weiter gelten die Haftungsbeschränkungen nicht bei uns zurechenbaren Körper- und Schadensersatzansprüche oder bei Verlust des Lebens des Kunden.
3) Schadensersatzansprüche des Kunden wegen eines Mangels verjähren nach einem Jahr ab Ablieferung der Ware. Dies gilt nicht, wenn uns Arglist vorwerfbar ist.

§ 8 Eigentumsvorbehalt

1) Bei Verträgen mit Verbrauchern behalten wir uns das Eigentum an der Ware bis zur vollständigen Zahlung des Kaufpreises vor. Bei Verträgen mit Unternehmern behalten wir uns das Eigentum an der Ware bis zur vollständigen Begleichung aller Forderungen aus einer laufenden Geschäftsbeziehung vor. As so entstandene Alleineigentum oder Miteigentum für uns.

2) Der Kunde ist verpflichtet, die Ware pfleglich zu behandeln; insbesondere ist er verpflichtet, diese auf eigene Kosten gegen Feuer-, Wasser- und Diebstahlschäden ausreichend zum Neuwert zu versichern. Sofern Wartungs- und Inspektionsarbeiten erforderlich sind, muss der Kunde diese auf eigene Kosten rechtzeitig durchführen.

3) Bei Pfändungen oder sonstigen Eingriffen Dritter hat uns der Kunde unverzüglich schriftlich zu benachrichtigen, damit wir Klage gemäß § 771 ZPO erheben können. Soweit der Dritte nicht in der Lage ist, uns die gerichtlichen und außergerichtlichen Kosten einer Klage gemäß § 771 ZPO zu erstatten, haftet der Kunde für den uns entstandenen Ausfall.

4) Bei vertragswidrigem Verhalten des Kunden, insbesondere bei Zahlungsverzug, sind wir berechtigt, vom Kaufvertrag zurückzutreten und die Ware herauszuverlangen. In der Pfändung der Kaufsache durch uns liegt stets ein Rücktritt vom Vertrag. Wir sind nach Rücknahme der Kaufsache zu deren Verwertung befugt, der Verwertungserlös ist auf die Verbindlichkeiten des Kunden - abzüglich angemessener Verwertungskosten - anzurechnen.

5) Der Unternehmer ist berechtigt, die Kaufsache im ordentlichen Geschäftsgang weiterzuverkaufen; er tritt uns jedoch bereits jetzt alle Forderungen in Höhe des Fakturaendbetrages (einschließlich Umsatzsteuer) ab, die ihm aus der Weiterveräußerung gegen seine Abnehmer oder Dritte erwachsen, und zwar unabhängig davon, ob die Kaufsache ohne oder nach Verarbeitung weiterverkauft worden ist. Zur Einziehung dieser Forderung bleibt der Kunde auch nach der Abtretung ermächtigt. Unsere Befugnis, die Forderung selbst einzuziehen, bleibt hiervon unberührt. Wir verpflichten uns:

jedoch, die Forderung nicht einzuziehen, solange der Kunde seinen Zahlungsverpflichtungen aus den vereinbarten Erlösen nachkommt, nicht in Zahlungsverzug ist und insbesondere kein Antrag auf Eröffnung eines Insolvenzverfahrens gestellt ist oder Zahlungseinstellung vorliegt. Ist aber dies der Fall, können wir verlangen, dass der Kunde uns die abgetretenen Forderungen und deren Schuldner bekannt gibt, alle zum Einzug erforderlichen Angaben macht, die dazugehörigen Unterlagen aushändigt und den Schuldner (Dritten) die Abtretung mitteilt.

6) Die Verarbeitung oder Umbildung der Kaufsache durch den Kunden wird stets für uns vorgenommen. Wird die Kaufsache mit anderen, uns nicht gehörenden Gegenständen verarbeitet, so erwerben wir das Miteigentum an der neuen Sache im Verhältnis des Wertes der Kaufsache zu den anderen verarbeiteten Gegenständen zur Zeit der Verarbeitung. Für die durch Verarbeitung entstehende Sache gilt im Übrigen das gleiche, wie für die unter Vorbehalt gelieferte Kaufsache.

7) Wird die Kaufsache mit anderen, uns nicht gehörenden Gegenständen untrennbar vermischt, so erwerben wir das Miteigentum an der neuen Sache im Verhältnis des Wertes der Kaufsache zu den anderen vermischten Gegenständen zum Zeitpunkt der Vermischung. Erfolgt die Vermischung in der Weise, dass die Sache des Kunden als Hauptsache anzusehen ist, so gilt als vereinbart, dass der Kunde uns anteilmäßig Miteigentum überträgt. Der Kunde verwarht das so entstandene Alleineigentum oder Miteigentum für uns.

§ 9 Besonderes

1) Bei radial bearbeiteten Natursteinen dient als Berechnungsgrundlage das größte umschriebene Rechteck.
2) Die zur Herstellung von Naturwerksteinarbeiten benötigten Lage-, Detailpläne und Schablonen müssen uns vor Ausführung der Arbeiten kostenlos zur Verfügung gestellt werden.
3) Materialabmessungen und -Ergiebigkeiten sind als Richt- und Erfahrungswerte zu verstehen, eine Haftung übernehmen wir insoweit nicht.

§ 10 Rechtswahl, Erfüllungsort und Gerichtsstand

1) Es gilt das Recht der Bundesrepublik Deutschland. Die Bestimmungen des UN-Kaufrechts finden keine Anwendung. In Zweifelsfällen ist die deutsche Fassung dieser Bedingungen maßgebend. Maßgebend für die Ausübung von Handelsklauseln sind im Zweifel die Incoterms 2000.
2) Sofern sich aus der Auftragsbestätigung nichts anderes ergibt, ist unser Geschäftssitz Erfüllungsort.
3) Ist der Kunde Kaufmann, juristische Person des öffentlichen Rechts oder öffentlich-rechtliches Sondervermögen, ist ausschließlicher Gerichtsstand für alle Streitigkeiten aus diesem Vertrag unser Geschäftssitz. Dasselbe gilt, wenn der Kunde keinen allgemeinen Gerichtsstand in Deutschland hat oder seinen Wohnsitz oder gewöhnlichen Aufenthalt im Zeitpunkt der Klageerhebung nicht bekannt ist.

§ 11 Schlußbestimmungen

1) Sollten einzelne Bestimmungen dieses Vertrages mit dem Kunden einschließlich dieser allgemeinen Geschäftsbedingungen ganz oder teilweise unwirksam sein oder werden, so wird hierdurch die Gültigkeit der übrigen Bestimmungen nicht berührt. Die ganz oder teilweise unwirksame Regelung soll durch eine Regelung ersetzt werden, deren wirtschaftlicher Erfolg dem der unwirksamen Regelung möglichst nahe kommt.

2) Der Kunde erhält hierdurch Kenntnis, dass seine personenbezogenen Daten - soweit diese für die Abwicklung des Auftrages erforderlich sind - im Sinne des Bundesdatenschutzgesetzes gespeichert werden.



Our Style Your Home

happe-gruppe

Stand 2024/25

Technisch bedingte Änderungen, Maß- und Farbabweichungen, Druckfehler und Irrtümer bleiben vorbehalten.
Farbliche Abweichungen in den Abbildungen gegenüber den Original-Produktfarben sind drucktechnisch bedingt.

EURO STONE Naturstein Distribution GmbH & Co. KG

**Bosfelder Weg 25 | D-33378 Rheda-Wiedenbrück
Phone: +49 (0) 5242.9445-0 | Fax: +49 (0) 5242.9445-205**

info@happe-gruppe.de